

BEST CHINA

รหัส : BT-ENH03_VZ

6 วัน | 5 คืน

CHARTER FLIGHT
บินตรงสู่ เอ็นชื้อ

ทัวร์
ไม่ลงร้าน

Miracle of Enshi

แกรนด์แคนยอนผิงซาน • จันที้ซาน • ซิงเจียงแกรนด์

สัมผัสความงดงามของเอ็นชื้อ
เมืองแห่งธรรมชาติอันบริสุทธิ์
และแกรนด์แคนยอนสุดอลังการ

19,999.- ราคา
เริ่มต้น

📅 เดินทาง : ก.ย - ธ.ค. 69



ชวอู๋ย๋าสโตนฟอเรสต์



อุทยานจันที้ซาน



อุทยานซิงเจียงแกรนด์

น้ำหนักกระเป๋า
23 Kg.

พิกโรงแรมหรู
4 ดาว

อาหาร
15 มื้อ

vietjet
All.com

เที่ยวเอ็นชื้อครบไฮไลต์ ชมแกรนด์แคนยอนผิงซาน แลนด์มาร์กธรรมชาติสุดตระการตา

BEST CHINA

รหัส : BT-ENH03_VZ

6 วัน | 5 คืน

Miracle of Enshi

แกรนด์แคนยอนผิงซาน • จින්หลี่ซาน • ซิงเจียงแกรนด์



vietjet All.com

FLIGHT : VZ3706

FLIGHT : VZ3707

BKK 16:15 → ENH 20:30 | ENH 21:30 → BKK 23:50

สัมผัสความงดงามของเอ็นซี เมืองแห่งธรรมชาติอันบริสุทธิ์ และแกรนด์แคนยอนสุดอลังการ



โปรแกรมเดินทาง

- สนามบินสุวรรณภูมิ • สนามบินเอ็นซีซูเจียผิง • เมืองเอ็นซี
- หมู่บ้านวัฒนธรรมชนเผ่าตังอีสุย • อุทยานซือจื่อกว่น • สะพานลอยน้ำ
- แกรนด์แคนยอนผิงซาน • ล่องเรือผิงซานแคนยอน • เมืองโบราณเซียนเอ็น
- ชิวโอบูย่าสโตนฟอเรสต์ • เมืองเทพริดา
- อุทยานซิงเจียงแกรนด์ • ร่วมกิจกรรมรอกองไฟเอ็นซี
- อุทยานจින්หลี่ซาน • หุบเขาปลาคราฟ • ห้างสรรพสินค้าเทอร์รันเจิง • สนามบินเอ็นซีซูเจียผิง • สนามบินสุวรรณภูมิ

อาหาร : 15 มื้อ

โรงแรม : 4 ดาว

เช้า กลางวัน เย็น

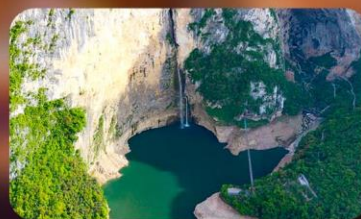
เช้า	กลางวัน	เย็น	โรงแรม
			ShengliHotel International / Enshi Shenghua International Hotel หรือเทียบเท่า 4 ดาว
✓	✓	✓	ShengliHotel International / Enshi Shenghua International Hotel หรือเทียบเท่า 4 ดาว
✓	✓	✓	ShengliHotel International / Enshi Shenghua International Hotel หรือเทียบเท่า 4 ดาว
✓	✓	✓	ShengliHotel International / Enshi Shenghua International Hotel หรือเทียบเท่า 4 ดาว
✓	✓	✓	Koi Mountain Cliff Lodge-Cliff Hotel หรือเทียบเท่า 4 ดาว
✓	✓	✓	



ชิวโอบูย่าสโตนฟอเรสต์



อุทยานจิ่นหลี่ซาน



อุทยานซิงเจียงแกรนด์



รายการทัวร์อาจมีการปรับเปลี่ยนตามความเหมาะสม โดยสถานการณหน้างานเป็นหลัก แต่จะเกี่ยวข้องครบทุกรายการ

อัตราค่าบริการและเงื่อนไขรายการท่องเที่ยว

เอ็นซีโอ แกรด์แคนยอนผิงซานหู จินหลี่ซาน ชินเจียงแกรนด์ 6 วัน 5 คืน			
วันเดินทาง	ราคาผู้ใหญ่ พัก 2-3 ท่าน	ราคาทัวร์ ไม่รวมตั๋วเครื่องบิน	พักเดี่ยว เพิ่ม
19 - 24 กันยายน 2569	19,999	14,999	4,000
24 - 29 กันยายน 2569	23,999	18,999	4,000
03 - 08 ตุลาคม 2569	24,999	19,999	4,000
08 - 13 ตุลาคม 2569	25,999	20,999	4,000
17 - 22 ตุลาคม 2569	24,999	19,999	4,000
22 -27 ตุลาคม 2569	25,999	20,999	4,000
31 - 05 พฤศจิกายน 2569	24,999	19,999	4,000
05 - 10 พฤศจิกายน 2569	24,999	19,999	4,000
14 - 19 พฤศจิกายน 2569	24,999	19,999	4,000
19 - 24 พฤศจิกายน 2569	24,999	19,999	4,000
28 - 03 ธันวาคม 2569	24,999	19,999	4,000
03 - 08 ธันวาคม 2569	25,999	20,999	4,000
12 - 17 ธันวาคม 2569	24,999	19,999	4,000
17 - 22 ธันวาคม 2569	24,999	19,999	4,000
26 - 31 ธันวาคม 2569	24,999	19,999	4,000
31 - 05 มกราคม 2570	25,999	20,999	4,000

โปรดอ่านอย่างละเอียด:

- เนื่องจากห้องพักของโรงแรมในประเทศจีนนั้น มีห้องพักประเภท DOUBLE BED (DBL) ค่อนข้างจำกัด หากลูกค้ามีความประสงค์จะพักห้องประเภทนี้ กรุณาแจ้งเจ้าหน้าที่ล่วงหน้าก่อนทำการจองเท่านั้น
- บริษัทฯ จะยึดประเภทห้องพักตามใบจองจากบริษัทเอเจนซีที่ท่านทำการจองทัวร์มาเท่านั้น หากมีการปรับเปลี่ยนห้องพักในระยะเวลาใกล้วันเดินทาง บริษัทฯ ขอสงวนสิทธิ์เปลี่ยนแปลงประเภทห้องพัก หรือเรียกเก็บค่าใช้จ่ายเพิ่มเติม
- **จองทัวร์พร้อมชำระเงินมัดจำ 10,000 บาท / ลูกทัวร์ 1 ท่าน ก่อนการเดินทางอย่างน้อย 21 วัน มิเช่นนั้นจะถูกยกเลิกการจองโดยอัตโนมัติ (ช่วงวันหยุดยาวหรือวันหยุดนักขัตฤกษ์ ควรชำระก่อนเดินทางไม่น้อยกว่า 30 วัน)**
- โปรแกรมทัวร์ที่มีการ **ลงร้านรัฐบาล** หากไม่ประสงค์ที่จะเข้าร้านรัฐบาลจะมีค่าใช้จ่ายเพิ่ม ตามเงื่อนไขท้ายรายการระบุ
- โรงแรมที่ระบุในรายการทัวร์เป็นเพียงโรงแรมที่นำเสนอเบื้องต้นเท่านั้น ซึ่งอาจจะมีการเปลี่ยนแปลง แต่โรงแรมที่เข้าพักจะเป็นระดับเดียวกันเท่านั้น ตามมาตรฐานโรงแรมประเทศจีน
- โปรแกรมที่มีการเดินทางด้วยรถไฟความเร็วสูง อาจจะมีการสลับปรับเปลี่ยนสถานีต้นทางหรือปลายทาง หากตัวรถไฟรอบที่ระบุในโปรแกรมการเดินทางเต็มหรือไม่สามารถทำการจองได้ กรณีเปลี่ยนแปลงคนเดินทางจะต้องทำการออกตั๋วรถไฟความเร็วสูงใหม่เท่านั้น ไม่สามารถเปลี่ยนแปลงชื่อผู้เดินทางได้ทุกกรณี
- หากเป็นเที่ยวบินแบบเหมาลำ (Charter Flight) กรณียกเลิกการเดินทางไม่สามารถคืนค่าตั๋วเครื่องบินได้ทุกกรณี
- โปรแกรมทัวร์ไม่รวมค่าวีซ่า บริษัทฯ ขอสงวนสิทธิ์ไม่หักคืนค่าวีซ่าทุกกรณี เนื่องจากทางรัฐบาลไทย-จีนประกาศยกเลิกวีซ่า (ตั้งแต่ 1 มี.ค. 67 เป็นต้นไป) หากมีการเปลี่ยนแปลงจะยึดตามเงื่อนไขท้ายรายการระบุ
- **ข้อความสำคัญ!** พาสปอร์ตต้องมีอายุการใช้งาน **ไม่ต่ำกว่า 6 เดือน** นับจากวันที่เดินทางกลับเข้าประเทศไทย และมีหน้าว่างสำหรับลงตราประทับวีซ่า และประทับตราเข้า-ออกประเทศ **อย่างน้อย 2 หน้าเต็ม**

โปรแกรมการเดินทาง 6 วัน 5 คืน : เดินทางโดยสายการบินไทยเวียดเจ็ทแอร์

vietjetair.com

BKK	←	→	ENH	ENH	←	→	BKK
เที่ยวบิน		ออก	ถึง	เที่ยวบิน		ออก	ถึง
VZ3706		16.15	20.30	VZ3707		21.30	23.50

วันแรก สนามบินสุวรรณภูมิ • สนามบินเินซือซูเจียผิง • เมืองเินซือ

📷 (-/-/-)

13.00 น. คณะพร้อมกันที่ **สนามบินสุวรรณภูมิ อาคารผู้โดยสารขาออก ชั้น 4** นำคณะเชคอิน ณ เคาน์เตอร์สายการบิน **VIETJET AIR (VZ)** โดยมีเจ้าหน้าที่จากบริษัทฯ คอยอำนวยความสะดวก



หมายเหตุ

เนื่องจากตัวเครื่องบินของคณะเป็นตัวสุ่มระบบ **Random** ไม่สามารถเลือกที่นั่งได้ ที่นั่งอาจจะไม่ได้นั่งติดกัน และไม่สามารถเลือกช่วงที่นั่งบนเครื่องบินได้ใดคณะ ซึ่งเป็นไปตามเงื่อนไขสายการบิน

16.15 น. ออกเดินทางสู่ **เมืองเินซือ** โดยเที่ยวบิน **VZ3706 (ไม่มีบริการอาหารบนเครื่อง)**

20.30 น. เดินทางถึง **สนามบินนานาชาติเินซือ ซูเจียผิง** หลังผ่านขั้นตอนการตรวจคนเข้าเมือง และตรวจรับสัมภาระเรียบร้อยแล้ว ยินดีต้อนรับทุกท่านสู่ **สาธารณรัฐประชาชนจีน** (เวลาท้องถิ่นที่จีน เร็วกว่าประเทศไทย 1 ชั่วโมง กรุณาปรับเวลาของท่านเพื่อความสะดวกในการนัดหมาย)

จากนั้น พักที่ **ShengliHotel International / Enshi Shenghua** หรือระดับเทียบเท่า ★★★★★

วันที่สอง

หมู่บ้านวัฒนธรรมชนเผ่าตั้งอี่สู๋ • อุทยานซีอจื่อกวน- สะพานลอยน้ำ

๑๐ (เช้า/กลางวัน/เย็น)

เช้า ๑๐ บริการอาหารเช้า ณ ห้องอาหารโรงแรม

จากนั้น นำท่านเดินทางสู่ **หมู่บ้านวัฒนธรรมชนเผ่าตั้งอี่สู๋** ป็นแหล่งท่องเที่ยวทางวัฒนธรรมที่ตั้งอยู่ใน หมู่บ้าน เกอกงเจียว ตำบลปาเจียวตง เมืองเอินซือ เขตปกครองตนเองชนชาติถู่เจียและเหมียวเอินซือ ทาง ตะวันตกของ มณฑลหูเป่ย ประเทศจีน สถานที่แห่งนี้ขึ้นชื่อเรื่องการอนุรักษ์สถาปัตยกรรมและวิถีชีวิต ตั้งเดิมของชาวเขา รวมถึงการผสมผสานเสน่ห์ของชนเผ่าตั้งและชนเผ่าถู่เจียได้อย่างลงตัว

กลางวัน ๑๐ บริการอาหารกลางวัน ณ ภัตตาคาร

จากนั้น เดินทางสู่ **อุทยานซีอจื่อกวน** เป็นแหล่งท่องเที่ยวทางธรรมชาติระดับ 4A สถานที่แห่งนี้โด่งดังไปทั่วโลก จากภูมิทัศน์ภูเขาหินคาร์สต์ที่สลับซับซ้อน หุบเขาลึก และสายน้ำสีเขียวมรกตใสสะอาด โดยมีไฮไลต์ สำคัญที่ห้ามพลาดคือ "สะพานลอยน้ำแห่งความฝัน" ซึ่งเป็นทางเดินไม้บนทุ่นลอยน้ำที่ทอดยาวไปตาม ส่วนโค้งของแม่น้ำกลางหุบเขา (**รวมรถอุทยาน**)



เย็น ๑๐ บริการอาหาร ภัตตาคาร

จากนั้น พักที่ **ShengliHotel International/Enshi Shenghua International Hotel** หรือระดับเทียบเท่า
★★★★

วันที่สาม แกรนด์แคนยอนผิงซานหู • ล่องเรือผิงซานแคนยอน • เมืองโบราณเซียนเอิน

๑๑ (เช้า/กลางวัน/เย็น)

เช้า ๑๑ บริการอาหารเช้า ณ ห้องอาหารโรงแรม

จากนั้น เดินทางสู่ **แกรนด์แคนยอนผิงซานหู (รวมค่าล่องเรือ 1 ขา)** สถานที่ท่องเที่ยวระดับ 4A โดดเด่นด้วยทิวทัศน์ของทะเลสาบหินสีฟ้าและแสงแดดที่ส่องผ่านรอยแยกของหุบเขา นำท่านล่องเรือชมวิว แม่น้ำสีเขียวมรกตที่ใสแจ๋วจนสามารถมองเห็นถึงเบื้องล่าง โดยมีทะเลสาบหินสีฟ้าและแสงแดดที่ส่องผ่านรอยแยกของหุบเขา จนดูเหมือนเรือที่กำลังแล่นอยู่ในแม่น้ำเสมือนลอยอยู่บนท้องฟ้า



กลางวัน ๑๑ บริการอาหารกลางวัน ณ ภัตตาคาร

เดินทางสู่ **เมืองโบราณเซียนเอิน** ชมความงามตระการตาของแสงสียามค่ำคืนของเมืองโบราณแห่งนี้ที่มีแม่น้ำก่งสุ่ยไหลผ่านใจกลางเมือง ถ่ายรูปกับสะพานโบราณที่เปิดไฟประดับสวยงามในตอนกลางคืน เพลิดเพลินไปกับน้ำพุดนตรีริมสะพานเหวินหลาน และลิ้มลองเมนูปลาอย่างสดๆ แสนอร่อยที่มีขายอยู่มากมาย



➔ OPTION: DRAGON TOUR GONGSHI

ล่องเรือมังกรสุดอลังการ ชมบรรยากาศยามค่ำคืนและอาคารบ้านเรือนสองฝั่งแม่น้ำ ตัวหัวเรือจะเป็นรูปหัวมังกรต่อกันด้วยแพไม้ไผ่หลายลำจนมีรูปร่างคล้ายมังกรที่กำลังโอบยบินในอากาศ ล่องไปตามแม่น้ำก่งสู่ยตัดผ่านใจกลางเมืองโบราณเซียนเอิน ซึ่งเป็นวิวยามค่ำคืนที่สวยงามไม่แพ้บรรดาเมืองโบราณอื่นๆ เลยก็ว่าได้ ➔ **ราคาประมาณ 199 หยวน/ท่าน (ชำระได้กับทางหัวหน้าทัวร์)**



เย็น
จากนั้น

๑๐ บริการอาหารเย็น ณ ภัตตาคาร
พักที่ ShengliHotel International /Enshi Shenghua Internationalหรือระดับเทียบเท่า
★★★★

วันที่สี่

ชาวโอบูย่าสโตนฟอเรสต์ • เมืองเทพริดา

๑๑ (เช้า/กลางวัน/เย็น)

เช้า ๑๑ บริการอาหารเช้า ณ ห้องอาหารโรงแรม

จากนั้น ชมความมหัศจรรย์ทางธรรมชาติ **ป่าหินชาวโอบูย่า** สถานที่ท่องเที่ยวแห่งชาติของจีนระดับ 4A เป็นป่าหินยุคออร์โดวิเซียนแห่งแรกของโลก และได้รับการยกย่องให้เป็นป่าหินที่ใหญ่เป็นอันดับสองของจีน เมื่อมองจากมุมสูงจะเห็นรูปร่างคล้ายน้ำเต้าขนาดใหญ่ ล้อมรอบด้วยฉากสีเขียวและยอดเขาหินรูปร่างแปลกตา ซึ่งป่าหินแห่งนี้มีพืชพรรณขึ้นสูงเป็นอันดับ 1 ของประเทศ ทำให้ที่นี่แตกต่างจากป่าหินปูนอื่นๆ เพราะมีพืชพรรณขึ้นหนาแน่นราวกับว่ากำลังสวมหมวกจึงได้ชื่อว่า “ป่าหินที่มีหมวกคลุม”

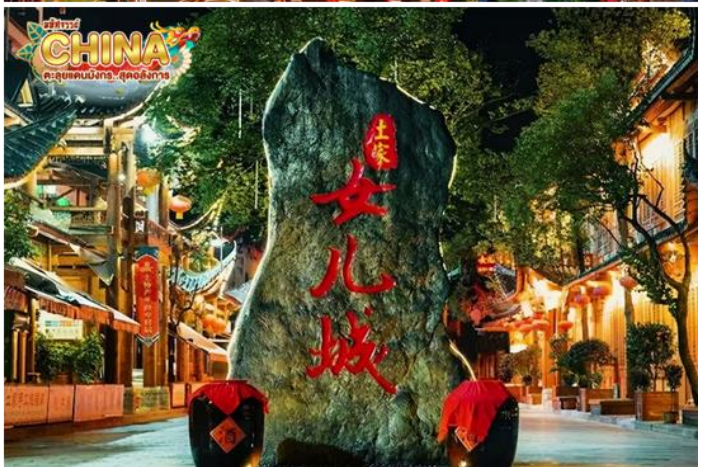


กลางวัน

๑๑ บริการอาหารกลางวัน ณ ภัตตาคาร

จากนั้น

นำท่านเดินทางสู่ **เมืองเทพริดา** เมืองโบราณจำลองที่ขึ้นชื่อของเมืองเฉินซือ สถานที่ท่องเที่ยวระดับ 4A ว่ากันว่าที่นี่เป็นสถานที่นัดหมายของหนุ่มสาวชาวพื้นเมืองฉุเจียตามประเพณีโบราณ เพื่อหาคู่ จนกลายมาเป็นที่มาของชื่อเมืองแห่งนี้ และกลายมาเป็นแหล่งท่องเที่ยวยอดนิยมในปัจจุบัน ภาพหญิงสาวพื้นเมืองใส่ชุดชนเผ่าเดินไปเดินมาเป็นภาพสามารถพบเห็นได้ทั่วไป มีบรรดาร้านค้า ร้านอาหารพื้นเมืองมากมาย และจะคึกคักเป็นอย่างมากในช่วงยามค่ำคืน



➔ OPTION ชมการแสดงวัฒนธรรมซีหลานคาฟู่

ชมการแสดงวัฒนธรรมซีหลานคาฟู่ เป็นการแสดงโชว์วัฒนธรรมและการร่ายรำสุดตระการตา บอกเล่าเรื่องราวความรักและวิถีชีวิตของชนเผ่าถู่เจีย ไฮไลท์สำคัญคือการใช้ผ้าทอพื้นเมืองชื่อเดียวกันเป็นฉากหลัง ผสมผสานกับ แสง สี เสียง เสื้อผ้าสีสดใส และการแสดงพื้นบ้าน ราคา 199 หยวน/ท่าน ➔ **ราคาประมาณ 199 หยวน/ท่าน (ชำระได้กับทางหัวหน้าทัวร์)**



เย็น
จากนั้น

๑๐ บริการอาหารเย็น ณ ภัตตาคาร
พักที่ ShengliHotel International /Enshi Shenghua Internationalหรือระดับเทียบเท่า
★★★★

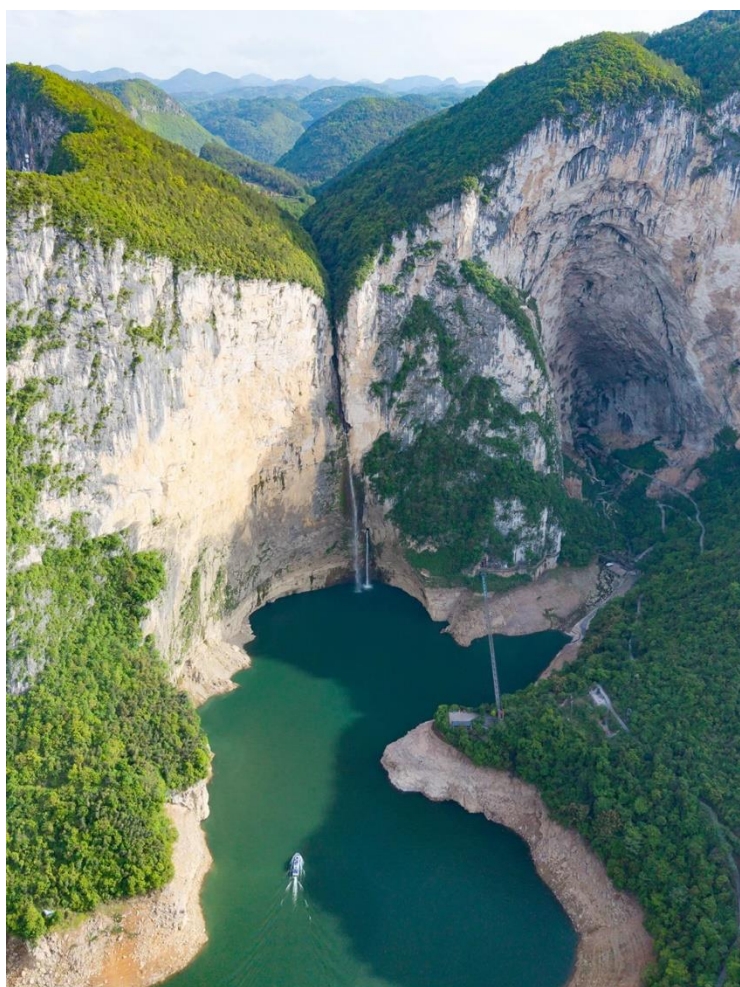
วันที่ห้า

อุทยานชิงเจียงแกรนด์ • ร่วมกิจกรรมรอบกองไฟเอนซีอ

๑๑ (เช้า/กลางวัน/เย็น)

เช้า ๑๑ บริการอาหารเช้า ณ ห้องอาหารโรงแรม

จากนั้น เดินทางสู่ **อุทยานชิงเจียงแกรนด์** (ใช้เวลาเดินทางประมาณ 2 ชั่วโมง) เป็นแหล่งท่องเที่ยวธรรมชาติชื่อดังในเมืองเอนซีอ มณฑลหูเป่ย์ ประเทศจีน ได้รับการขนานนามว่าเป็น **แม่น้ำที่สวยงามที่สุดในหูเป่ย์** ด้วยสายน้ำสีเขียวมรกตที่ไหลลดเคี้ยวผ่านหุบเขาหินปูนสูงตระหง่าน ท่ามกลางผืนป่าอันอุดมสมบูรณ์โดดเด่นด้วยการล่องเรือชมแม่น้ำสีเขียวมรกต ท่ามกลางหุบเขาหินตะกอนแดงสลักริมฝั่ง ไฮไลท์คือ **ผาปีกผีเสื้อ** อ่างดงงาม (รวมค่าล่องเรือ)



กลางวัน ๑๑ บริการอาหารกลางวัน ณ ภัตตาคาร

นำท่าน

ร่วมสนุกกับ **กิจกรรมรอบกองไฟเอนซือ**
เรียนรู้วัฒนธรรมชนเผ่าภูเจียวผ่านการเต้นรำ
และเสียงเพลงพื้นเมืองเพลิดเพลินกับการแสดง
พื้นบ้าน เสียงดนตรี และการเต้นรำแสนสนุก
เปิดประสบการณ์วัฒนธรรมท้องถิ่นอย่าง
ใกล้ชิดสัมผัสบรรยากาศอันอบอุ่นเป็นกันเอง
พร้อมร่วมเต้นรำกับชาวท้องถิ่นสร้างความทรง
จำสุดประทับใจในค่ำคืนแห่งเอนซือ



เย็น

๑๐ | บริการอาหารเย็น ณ ภัตตาคาร

จากนั้น

พักที่ Koi Mountain Cliff Lodge-Cliff Hotel หรือระดับเทียบเท่า ★★★★★

วันที่หก

อุทยานจันทลีซาน - หุบเขาปลาคราฟ • ห้างสรรพสินค้าเหอหฺร่นเจิง • สนามบินเอนซือชู
เจียผิง • สนามบินสุวรรณภูมิ ๑๐(เช้า/กลางวัน/เย็น)

เช้า

๑๐ | บริการอาหารเช้า ณ ห้องอาหารโรงแรม

จากนั้น

เดินทางสู่ **อุทยานจันทลีซาน** เป็นแหล่งท่องเที่ยวทางธรรมชาติ โดดเด่นด้วยทัศนียภาพของขุนเขาที่
สลักซับซ้อน ป่าไม้อันอุดมสมบูรณ์ และทะเลหมอกที่ปกคลุมยอดเขาในช่วงเช้า จนได้รับการยกย่องให้เป็น
หนึ่งในจุดชมวิวที่สวยงามของภูมิภาค โดยเฉพาะในช่วงฤดูใบไม้ผลิและฤดูใบไม้ร่วงที่ธรรมชาติสวยงาม
เป็นพิเศษเที่ยวจุดท่องเที่ยวไฮไลต์ลำธารน้ำใสสีฟ้าอมเขียวที่ไหลคดเคี้ยวท่ามกลางหุบเขาภายในลำธารมี
ปลาคราฟหลากสีสนแหวกว่ายอยู่เป็นจำนวนมาก จนกลายเป็นภาพที่สวยงามราวกับภาพวาด และเป็น
ที่มาของชื่อ **"หุบเขาปลาคราฟ"** นับเป็นอีกหนึ่งแลนด์มาร์กที่ไม่ควรพลาด (รวมค่าล่องแพ + บันไดเลื่อน
ขาขึ้น 1 ชา)



กลางวัน ๑๑ บริการอาหารกลางวัน ณ ภัตตาคาร

จากนั้น แวะช้อปปิ้ง **ห้างสรรพสินค้าเทอฮุนเจิง** เป็นศูนย์การค้าและไลฟ์สไตล์คอมเพล็กซ์ใจกลางเมืองเอินชือ แหล่งช้อปปิ้งยอดนิยมที่รวบรวมร้านค้าแบรนด์ดัง ร้านเครื่องสำอาง เสื้อผ้า ร้านอาหาร คาเฟ่ และสินค้าท้องถิ่นไว้ครบครัน เหมาะสำหรับเลือกซื้อของฝาก ลิ้มลองอาหารพื้นเมือง และสัมผัสบรรยากาศชีวิตคนเมืองเอินชือในยามเย็น

เย็น ๑๑ บริการอาหารเย็น ณ ภัตตาคาร

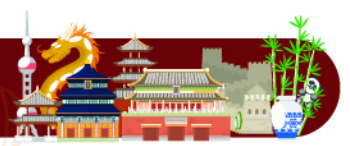
ได้เวลาสมควรนำท่านเดินทางสู่สนามบิน

21.30 น. ออกเดินทางสู่ **กรุงเทพฯ ประเทศไทย** โดยเที่ยวบินที่ **VZ3707 (ไม่มีบริการอาหารบนเครื่อง)**

23.50 น. เดินทางถึง **สนามบินสุวรรณภูมิ** โดยสวัสดิภาพ พร้อมความประทับใจมิรู้ลืม

.....

เงื่อนไขการสำรองที่นั่งและการยกเลิกทัวร์



การจองทัวร์

- กรุณาจองทัวร์ล่วงหน้า ก่อนการเดินทาง พร้อมชำระมัดจำ **10,000** บาท ส่วนที่เหลือชำระทันทีก่อนการเดินทางไม่น้อยกว่า 21 วัน มิฉะนั้นถือว่าท่านยกเลิกการเดินทางโดยอัตโนมัติ (ช่วงเทศกาลกรุณาชำระก่อนเดินทาง 30 วัน)

กรณียกเลิก : จอยกรุ๊ป

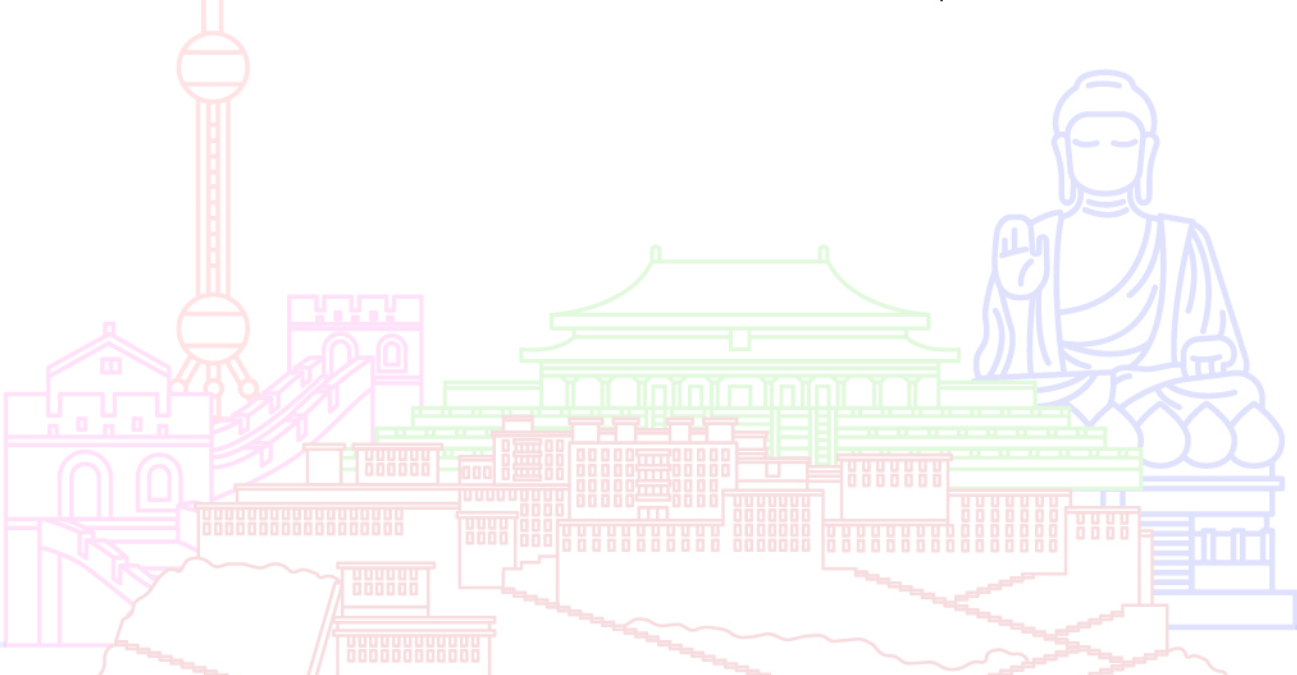
- ยกเลิกก่อนการเดินทาง 45 วันขึ้นไป บริษัทฯ จะคืนเงินค่ามัดจำให้ทั้งหมด โดยหักค่าใช้จ่ายที่เกิดขึ้นจริง **ยกเว้นในกรณีวันหยุดเทศกาล, วันหยุดนักขัตฤกษ์ ยกเลิกก่อนการเดินทาง 60 วัน จะคืนเงินค่ามัดจำให้ทั้งหมด โดยหักค่าใช้จ่ายที่เกิดขึ้นจริง (ค่าใช้จ่ายที่เกิดขึ้นจริง อาทิเช่น ค่าตั๋วเครื่องบิน ค่าโรงแรม ฯลฯ)**
- ยกเลิกการเดินทาง 45 วัน ก่อนการเดินทาง หักค่าทัวร์ 50% จากราคาขาย และหักค่าใช้จ่ายที่เกิดขึ้นจริงทั้งหมดไม่ว่ากรณีใดๆ ทั้งสิ้น (ค่าใช้จ่ายที่เกิดขึ้นจริง อาทิเช่น ค่าตั๋วเครื่องบิน ค่าโรงแรม ฯลฯ)
- ยกเลิกการเดินทาง 30 วัน ก่อนการเดินทาง บริษัทฯ ขอสงวนสิทธิ์เก็บเงินค่าทัวร์ทั้งหมดไม่ว่ากรณีใด ๆ ทั้งสิ้น

กรณียกเลิก : ตัดกรุ๊ป

- ยกเลิกหรือเลื่อนการเดินทางต้องทำก่อนการเดินทาง 60 วัน บริษัทฯ จะคืนเงินค่ามัดจำให้ทั้งหมด **ยกเว้นในกรณีวันหยุดเทศกาล, วันหยุดนักขัตฤกษ์ ทางบริษัทฯ ขอสงวนสิทธิ์ยึดเงินมัดจำโดยไม่มีเงื่อนไขใดๆทั้งสิ้น**
- ยกเลิกการเดินทางภายใน 60 วัน **ทางบริษัทฯ ขอสงวนสิทธิ์ยึดเงินมัดจำโดยไม่มีเงื่อนไขใดๆทั้งสิ้น**
- ยกเลิกการเดินทางหลังชำระเต็มจำนวน **ทางบริษัทฯ ขอสงวนสิทธิ์เก็บเงินค่าทัวร์ทั้งหมดโดยไม่มีเงื่อนไขใดๆทั้งสิ้น**

กรณีเจ็บป่วย

- กรณีเจ็บป่วย จนไม่สามารถเดินทางได้ ซึ่งจะต้องมีใบรับรองแพทย์จากโรงพยาบาลรับรอง บริษัทฯ จะทำการเลื่อนการเดินทางของท่านไปยังคณะต่อไป แต่ทั้งนี้ท่านจะต้องเสียค่าใช้จ่ายที่ไม่สามารถยกเลิกหรือเลื่อนการเดินทางได้ตามความเป็นจริง
- ในกรณีเจ็บป่วยกะทันหันก่อนล่วงหน้าเพียง 7 วันทำการ ทางบริษัทฯ ขอสงวนสิทธิ์ในการคืนเงินทุกกรณี



กรณีจองทัวร์วันหยุดเทศกาล, วันหยุดนักขัตฤกษ์, วันหยุดยาวต่อเนื่อง และได้มีการแจ้งยกเลิกทัวร์ทางบริษัทฯ ขอสงวนสิทธิ์เก็บค่าทัวร์ทั้งหมด โดยไม่มีเงื่อนไขใดๆ ทั้งสิ้น

อัตราค่าบริการรวม



- ✖️ ตัวเครื่องบินไป - กลับพร้อมคณะ (ไม่สามารถสะสมไมล์ได้)
- ✖️ ภาษีน้ำมันและภาษีตัวทุกชนิด (สงวนสิทธิ์เก็บเพิ่มหากสายการบินปรับขึ้นก่อนวันเดินทาง)
- ✖️ ค่าระวางน้ำหนักกระเป๋า ตามที่สายการบินกำหนด
- ✖️ ที่พักโรงแรมตามรายการ ที่พักห้องละ 2-3 ท่าน (กรณีที่โรงแรมไม่มีห้องพักสำหรับ 3 ท่าน ลูกค้ายจะต้องเพิ่มเงินเป็นห้องพักห้องเดียว)
- ✖️ มื้ออาหารตามรายการระบุ (สงวนสิทธิ์ในการสลับมื้อหรือเปลี่ยนแปลงเมนูอาหารตามสถานการณ์)
- ✖️ ค่าน้ำดื่มบนรถวันละ 1 ขวด/ท่าน
- ✖️ ค่าเข้าชมสถานที่ท่องเที่ยวตามรายการระบุ
- ✖️ ค่ารถโค้ช รับ-ส่ง สถานที่ท่องเที่ยวตามรายการระบุ
- ✖️ ประกันอุบัติเหตุวงเงิน 1,000,000 บาท (เป็นไปตามเงื่อนไขตามกรมธรรม์)

*เงื่อนไขประกันการเดินทาง ค่าประกันอุบัติเหตุและค่ารักษาพยาบาล คุ่มครองเฉพาะกรณีที่ได้รับอุบัติเหตุของผู้เดินทาง ระหว่างการเดินทาง ไม่คุ้มครองถึงการสูญเสียทรัพย์สินส่วนตัวและไม่คุ้มครองโรคประจำตัวและปัญหาสุขภาพอื่นๆ

อัตราค่าบริการไม่รวม



- ✖️ ภาษีมูลค่าเพิ่ม 7% และภาษีหัก ณ ที่จ่าย 3%
- ✖️ ค่าทำหนังสือเดินทางไทย และค่าธรรมเนียมสำหรับผู้ถือพาสปอร์ตต่างชาติ
- ✖️ ค่าน้ำหนักกระเป๋าเดินทางในกรณีที่เกินกว่าสายการบินกำหนด
- ✖️ ค่าใช้จ่ายส่วนตัว อาทิ อาหารและเครื่องดื่มที่สั่งเพิ่มพิเศษ, โทรศัพท์-โทรสาร, อินเทอร์เน็ต, มินิบาร์, ซักรีดที่ไม่ได้ระบุไว้ในรายการ
- ✖️ ค่าใช้จ่ายอันเกิดจากความล่าช้าของสายการบิน, อุบัติภัยทางธรรมชาติ, การประท้วง, การจลาจล, การนัดหยุดงาน, การถูกปฏิเสธไม่ให้ออกและเข้าเมืองจากเจ้าหน้าที่ตรวจคนเข้าเมืองและเจ้าหน้าที่กรมแรงงานทั้งที่เมืองไทยและต่างประเทศซึ่งอยู่นอกเหนือความควบคุมของบริษัทฯ
- ✖️ ค่าทิปไกด์ท้องถิ่น, พนักงานขับรถ รวมทั้งทิป 2,000 บาท/ทริป/ลูกทัวร์ 1 ท่าน
- ✖️ ค่าใช้จ่ายที่เกี่ยวข้องกับโรค COVID-19 ทุกกรณี
- ✖️ ค่าวีซ่าท่องเที่ยวเข้าประเทศจีน กรณีทางรัฐบาลจีนประกาศยกเลิกฟรีวีซ่า หรือเดินทางเข้าประเทศจีนเกิน 180 วัน/ปี ทั้งนี้ขึ้นอยู่กับประกาศของทางรัฐบาลจีนเป็นหลัก

****ทิปหัวหน้าทัวร์ ไม่บังคับ ขึ้นอยู่กับความพึงพอใจของท่าน****



กรณีที่ท่านต้องออกตัวภายใน เช่น (ตัวเครื่องบิน, ตัวรถทัวร์, ตัวรถไฟ) กรุณาสอบถามที่เจ้าหน้าที่ทุกท่านก่อนทำการออกตัว เนื่องจากสายการบินอาจมีการเปลี่ยนแปลงไฟล์บิน หรือเวลาบินโดยไม่ได้แจ้งให้ทราบล่วงหน้า ทางบริษัทฯ จะไม่รับผิดชอบใด ๆ ในกรณี ถ้าท่านออกตัวภายในโดยไม่แจ้งให้ทราบและหากไฟล์บินมีการปรับเปลี่ยนเวลาบินเพราะถือว่าท่านยอมรับในเงื่อนไขดังกล่าว

เงื่อนไขอื่น ๆ

- บริษัทฯ ขอสงวนสิทธิ์ในการเก็บค่าใช้จ่ายทั้งหมด กรณีที่ท่านยกเลิกการเดินทางและมีผลทำให้คณะเดินทางไม่ครบตามจำนวนที่บริษัทฯ กำหนดไว้ (15 ท่านขึ้นไป) เนื่องจากเกิดความเสียหายต่อทางบริษัทฯ และผู้เดินทางอื่นที่เดินทางในคณะเดียวกัน บริษัทฯ ต้องนำไปชำระค่าเสียหายต่าง ๆ ที่เกิดจากการยกเลิกของท่าน
- กรณีที่ท่านต้องออกตัวภายใน เช่น (ตัวเครื่องบิน, ตัวรถทัวร์, ตัวรถไฟ) กรุณาสอบถามที่เจ้าหน้าที่ทุกครั้งก่อนทำการออกตัว เนื่องจากสายการบินอาจมีการปรับเปลี่ยนพลับบิน หรือเวลาบิน โดยไม่ได้แจ้งให้ทราบล่วงหน้า ทางบริษัทฯ จะไม่รับผิดชอบใดๆ ในกรณี ถ้าท่านออกตัวภายในโดยไม่แจ้งให้ทราบและหากไฟล်บินมีการปรับเปลี่ยนเวลาบินเพราะถือว่าท่านยอมรับในเงื่อนไขดังกล่าว
- กรณีผู้เดินทางที่ต้องการความช่วยเหลือเป็นพิเศษ เช่น การขอใช้วีลแชร์ที่สนามบิน กรุณาแจ้งบริษัทฯ อย่างน้อย 7 วัน ก่อนการเดินทาง หรือเริ่มตั้งแต่ท่านจองทัวร์ มิฉะนั้นทางบริษัทฯ ไม่สามารถจัดการได้ล่วงหน้า ทางบริษัทฯ ขอสงวนสิทธิ์ในการเรียกเก็บค่าใช้จ่ายตามจริงที่เกิดขึ้นกับผู้เดินทาง (ถ้ามี)
- กรณีท่านเป็นอิสลาม ไม่สามารถทานอาหารบางประเภทได้ โปรดระบุให้ชัดเจนก่อนทำการจอง กรณีแจ้งล่วงหน้าก่อนเดินทาง กะทันหัน อาจมีค่าใช้จ่ายเพิ่มเติม
- กรณีใช้หนังสือเดินทางราชการ (เล่มน้ำเงิน) เดินทางเพื่อการท่องเที่ยวเกี่ยวกับคณะทัวร์ หากท่านถูกปฏิเสธในการเข้า - ออกประเทศใดๆ ก็ตาม ทางบริษัทฯ ขอสงวนสิทธิ์ไม่คืนค่าทัวร์และรับผิดชอบใดๆ ทั้งสิ้น
- เมื่อท่านได้ชำระเงินมัดจำหรือทั้งหมด ทางบริษัทฯ จะถือว่าท่านรับทราบและยอมรับในเงื่อนไขต่างๆ ของบริษัทฯ ที่ได้ระบุไว้ในรายการทัวร์ทั้งหมด

โรงแรมที่พัก

- เนื่องจากห้องพักของโรงแรมในประเทศจีนนั้น มีห้องพักประเภท DOUBLE BED (DBL) ค่อนข้างจำกัด หากลูกค้ามีความประสงค์จะพักห้องประเภทนี้ ควรแจ้งเจ้าหน้าที่ล่วงหน้าก่อนทำการจอง บริษัทฯ จะยึดประเภทห้องพักตามใบจองจากบริษัทเอเจนซี่ที่ท่านทำการจองทัวร์มาเท่านั้น หากมีการปรับเปลี่ยนห้องพักในระยะเวลาใกล้วันเดินทาง บริษัทฯ ขอสงวนสิทธิ์เปลี่ยนแปลงประเภทห้องพักโรงแรมที่ระบุในรายการทัวร์ เป็นเพียงโรงแรมที่นำเสนอเบื้องต้นเท่านั้น ซึ่งอาจจะมีการเปลี่ยนแปลง แต่โรงแรมที่เข้าพักจะเป็นโรงแรมระดับเดียวกันเท่านั้น (มาตรฐานประเทศจีน)

อาหาร

- อาหารเช้าของประเทศไทย ชาวจีนนิยมรับประทานทั้งผัก และเนื้อสัตว์เป็นอาหารหลักพอกัน ส่วนอาหารประเภทข้าวแป้งก็จะออกมาในรูปของซาลาเปา หรือหมั่นโถว (ซาลาเปาไม่มีไส้)

**** หากมีปัญหาเรื่องอาหาร อาทิ มุสลิมไม่ทานเนื้อหมู หรือไม่ทานเนื้อสัตว์ต่างๆ (โปรดระบุ) ทานอาหารเจ ทานอาหารมังสวิรัต หรือแพ้อาหารต่างๆ โปรดแจ้งอย่างละเอียด ****

รายละเอียดเพิ่มเติม



- บริษัทฯ มีสิทธิ์ในการเปลี่ยนแปลงโปรแกรมทัวร์ในกรณีที่เกิดเหตุสุดวิสัยจนไม่อาจแก้ไขได้
- เที่ยวบิน, ราคาและรายการท่องเที่ยว สามารถเปลี่ยนแปลงได้ตามความเหมาะสมโดยคำนึงถึงผลประโยชน์ของผู้เดินทางเป็นสำคัญ
- หนังสือเดินทางต้องมีอายุการใช้งานเหลือไม่น้อยกว่า 6 เดือน และบริษัทฯ รับผิดชอบเฉพาะผู้มีจุดประสงค์เดินทางเพื่อท่องเที่ยวเท่านั้น (หนังสือเดินทางต้องมีอายุเหลือใช้งานไม่น้อยกว่า 6 เดือน บริษัทฯ ไม่รับผิดชอบหากอายุเหลือไม่ถึงและไม่สามารถเดินทางได้)
- ทางบริษัทฯ จะไม่รับผิดชอบใดๆ ทั้งสิ้น หากเกิดความล่าช้าของสายการบิน, สายการบินยกเลิกบิน , การประท้วง, การนัดหยุดงาน, การก่อกองจลาจลหรือกรณีท่านถูกปฏิเสธการเข้าหรือออกเมืองจากเจ้าหน้าที่ตรวจคนเข้าเมือง หรือ เจ้าหน้าที่กรมแรงงานทั้งจากไทย และต่างประเทศซึ่งอยู่นอกเหนือความรับผิดชอบของบริษัทฯ หรือเหตุภัยพิบัติทางธรรมชาติ (ซึ่งลูกค้าจะต้องยอมรับในเงื่อนไขในกรณีที่เกิดเหตุสุดวิสัย ซึ่งอาจจะปรับเปลี่ยนโปรแกรมตามความเหมาะสม)
- ทางบริษัทฯ จะไม่รับผิดชอบใดๆ ทั้งสิ้น หากผู้เดินทางประสบเหตุสภาวะฉุกเฉินจากโรคประจำตัว ซึ่งไม่ได้เกิดจากอุบัติเหตุ ในรายการท่องเที่ยว (ซึ่งลูกค้าจะต้องยอมรับในเงื่อนไขในกรณีที่เกิดเหตุสุดวิสัย ซึ่งอยู่นอกเหนือความรับผิดชอบของบริษัทฯ)
- ทางบริษัทฯ จะไม่รับผิดชอบใดๆ ทั้งสิ้น หากท่านใช้บริการของทางบริษัทฯ ไม่ครบ อาทิ ไม่เที่ยวบางรายการ, ไม่ทานอาหารบางมื้อ, เพราะค่าใช้จ่ายทุกอย่างทางบริษัทฯ ได้ชำระค่าใช้จ่ายให้ตัวแทนต่างประเทศแบบเหมาจ่ายขาด ก่อนเดินทางเรียบร้อยแล้ว เป็นการชำระเหมาขาด
- ทางบริษัทฯ จะไม่รับผิดชอบใดๆ ทั้งสิ้น หากเกิดสิ่งของสูญหายจากการโจรกรรมและหรือเกิดอุบัติเหตุที่เกิดจากความประมาทของนักท่องเที่ยวเองหรือในกรณีที่กระเป๋าเกิดสูญหายหรือชำรุดจากสายการบิน
- กรณีที่การตรวจคนเข้าเมืองทั้งที่กรุงเทพฯ และในต่างประเทศปฏิเสธมิให้เดินทางออกหรือเข้าประเทศที่ระบุไว้ในรายการเดินทาง บริษัทฯ ขอสงวนสิทธิ์ที่จะไม่คืนค่าบริการไม่ว่ากรณีใดๆ ทั้งสิ้น
- ตัวเครื่องบินเป็นตัวราคาพิเศษ กรณีที่ท่านไม่เดินทางพร้อมคณะไม่สามารถนำมาเลื่อนวันหรือคืนเงินและไม่สามารถเปลี่ยนชื่อได้ หากมีการปรับราคาบัตรโดยสารสูงขึ้น ตามอัตราค่าน้ำมันหรือค่าเงินแลกเปลี่ยน ทางบริษัท ขอสงวนสิทธิ์ปรับราคาตัวดังกล่าว
- เมื่อท่านตกลงชำระเงินไม่ว่าทั้งหมดหรือบางส่วนผ่านตัวแทนของบริษัทฯ หรือชำระโดยตรงกับทางบริษัทฯ ทางบริษัทฯ จะถือว่าท่านได้ยอมรับในเงื่อนไขข้อตกลงต่างๆ ที่ได้ระบุไว้ข้างต้นนี้แล้วทั้งหมด
- กรุ๊ปที่เดินทางช่วงวันหยุดหรือเทศกาลที่ต้องการันตีมัดจำกับสายการบินหรือผ่านตัวแทนในประเทศหรือต่างประเทศ รวมถึงเที่ยวบินพิเศษ เช่น Charter Flight, Extra Flight จะไม่มีการคืนเงินมัดจำหรือค่าทัวร์ทั้งหมด
- ในกรณีของ PASSPORT นั้น จะต้องไม่มีการชำรุด เปียกน้ำ การขีดเขียนรูปต่างๆ หรือแม้กระทั่งตราปั๊มลายการ์ตูน ที่ไม่ใช่การประทับตราอย่างเป็นทางการของตม. กรุณาตรวจสอบ PASSPORT ของท่านก่อนการเดินทางทุกครั้ง หาก ตม. ปฏิเสธการเข้า-ออกเมืองของท่าน ทางบริษัทฯ จะไม่รับผิดชอบใดๆ ทั้งสิ้น
- กรณีมี "คดีความ" ที่ไม่อนุญาตให้ท่านเดินทางออกนอกประเทศได้ โปรดทำการตรวจสอบก่อนการจองทัวร์ว่าท่านสามารถเดินทางออกนอกประเทศได้หรือไม่ ถ้าไม่สามารถเดินทางได้ ซึ่งเป็นสิ่งที่อยู่เหนือการควบคุมของบริษัทฯ ทางบริษัทฯ จะไม่รับผิดชอบใดๆ ทั้งสิ้น
- กรณี "หญิงตั้งครรภ์" ท่านจะต้องมีใบรับรองแพทย์ ระบุชัดเจนว่าสามารถเดินทางออกนอกประเทศได้ รวมถึงรายละเอียดอายุครรภ์ที่ชัดเจน สิ่งนี้อยู่เหนือการควบคุมของบริษัทฯ ทางบริษัทฯ จะไม่รับผิดชอบใดๆ ทั้งสิ้น
- ภาพที่ใช้เพื่อการโฆษณาเท่านั้น



ก่อนตัดสินใจของทัวร์ควรอ่านเงื่อนไขการเดินทางและรายการทัวร์อย่างละเอียด
ทุกหน้าอย่างถี่ถ้วนแล้วจึงมัดจำเพื่อประโยชน์ของท่านเอง