



No.11/13488

6 วัน 5 คืน

หนานหนิง กุ้ยโจว

สัมผัสวิถีชนเผ่าม้งซีเจียงพันหลังคา

ชมอุทยานเสี่ยวชิ่งสวยสะกดใจน้ำใสราวกระจก



เดินทาง

04 - 09 ก.ย. 69 19,900	18 - 23 ก.ย. 69 19,900	17 - 22 ต.ค. 69 20,900
08 - 13 ก.ย. 69 19,900	29 ก.ย. - 04 ต.ค. 69 19,900	23 - 28 ต.ค. 69 21,900
11 - 16 ก.ย. 69 19,900	10 - 15 ต.ค. 69 21,900	25 - 30 ต.ค. 69 20,900
14 - 19 ก.ย. 69 19,900	12 - 17 ต.ค. 69 20,900	27 ต.ค. - 01 พ.ย. 69 20,900
16 - 21 ก.ย. 69 19,900	14 - 19 ต.ค. 69 20,900	29 ต.ค. - 03 พ.ย. 69 20,900

ไฮไลท์

ชมวิวนุ้บ้านม้งซีเจียงพันหลังคา • อุทยานเสี่ยวชิ่ง
มนต์เสน่ห์จิวจิวโกวน้อย • อิสระช้อปปิ้งกับถนนคนเดิน
สามตรอกสองซอย • สูดอากาศให้เต็มปอดบนยอดเขาชิงชิ่ง
พร้อมชมความสวยงามของมวลดอกไม้ตามฤดูกาล



โรงถ่ายละครฉินอัน



เมืองโบราณเซียงซือ



รถไฟความเร็วสูง

ราคาเริ่มต้น

19,900

2UNNG-9C005



พักโรงแรม 4 ดาว

เมนูพิเศษ
บุฟเฟ่ต์บาร์บีคิว

แถม POP MART
ไม่หลงร้านช้อปปิ้ง

2UNNG-9C005 หนานหนิง กุ้ยโจว สัมผัสวิถีชนเผ่าม้งซีเจียงพันหลังคา ชมอุทยานเสี่ยวชิ่งสวยสะกดใจน้ำใสราวกระจก 6 วัน 5 คืน

โดยรถไฟความเร็วสูง*ทัวร์ไม่หลงร้านรัฐบาล* โดยสายการบิน Spring Airlines (9C)

หนานหนิง กุ้ยโจว สัมผัสวิถีชนเผ่าม้งซีเจียงพันหลังคา ชมอุทยานเสี่ยวซีช่งสวยสะกดใจน้ำใสราวกระจก

โดยรถไฟความเร็วสูง*ทัวร์ไม่ลงร้านรัฐบาล*

6 วัน 5 คืน

โดยสายการบิน Spring Airlines (9C)



BKK •-----• NNG

NNG •-----• BKK

เที่ยวบิน เวลาออก เวลาถึง

9C6466 15:15 18:25

เที่ยวบิน เวลาออก เวลาถึง

9C6465 12:55 14:15

วัน	โปรแกรมท่องเที่ยว	เช้า	เที่ยง	ค่ำ	ที่พัก
1	กรุงเทพฯ(สนามบินสุวรรณภูมิ) – สนามบินหนานหนิง (9C6466 BKK15.15 – NNG 18.25) หนานหนิง		✈	✓	NANNING MEET LUCK HOTEL หรือ ระดับเทียบเท่า 4 ดาว
2	หนานหนิง-รถไฟความเร็วสูงเมืองลี่โป-ลี่โป-อุทยานเสี่ยวซีช่ง จิวจ้ายโกวน้อย (รวมรถแบตเตอรี่)-อิสระช้อปปิ้งถนนคนเดินลี่โป	✓	✓	✗	LIBO TAITIAN HOTEL หรือ ระดับเทียบเท่า 4 ดาว
3	ลี่โป-อุทยานต้าชิ่งช่ง+ล่องเรือ (รวมค่าล่องเรือ)-หมู่บ้านแม้วซีเจียงพันหลังคา (รวมค่ารถอุทยาน)-จุดชมวิวยามค่ำคืน (รวมรถกอล์ฟ)	✓	✓	✓	KAILI VIENNA HOTEL หรือ ระดับเทียบเท่า 4 ดาว
4	เมืองเซียงซี-เมืองโบราณเซียงซือ-โรงถ่ายหนังฉินฮั่น-อิสระช้อปปิ้งถนนคนซื้อบ้าน + สะพานไปจื่อ	✓	✓	✗	DUYUN VIENNA HOTEL หรือ ระดับเทียบเท่า 4 ดาว
5	เมืองตุนหยุน-รถไฟความเร็วสูงหนานหนิง-เขาชิงชีว-เจ้าแม่กวนอิมพันมือ-สวนดอกไม้ตามฤดูกาล-อิสระช้อปปิ้งถนนสามตรอกสองซอย OPTION : ล่องเรือแม่น้ำหยงเจียงชมวิวกกลางคืน 200 RMB/ท่าน	✓	✓	✗	NANNING MEET LUCK HOTEL หรือ ระดับเทียบเท่า 4 ดาว
6	หนานหนิง-สนามบินหนานหนิง – กรุงเทพฯ-(สนามบินสุวรรณภูมิ) (9C6465 NNG 12.55 -BKK 14.15)	✓	✈		

2UNNG-9C005 หนานหนิง กุ้ยโจว สัมผัสวิถีชนเผ่าม้งซีเจียงพันหลังคา ชมอุทยานเสี่ยวซีช่งสวยสะกดใจน้ำใสราวกระจก 6 วัน 5 คืน

โดยรถไฟความเร็วสูง*ทัวร์ไม่ลงร้านรัฐบาล* โดยสายการบิน Spring Airlines (9C)

วันเดินทาง	ผู้ใหญ่ พัก 2-3 ท่าน ท่านละ	พักเดี่ยว เพิ่มท่านละ
04-09 กันยายน 69	19,900.-	4,000.-
08-13 กันยายน 69	19,900.-	4,000.-
11-16 กันยายน 69	19,900.-	4,000.-
14-19 กันยายน 69	19,900.-	4,000.-
16-21 กันยายน 69	19,900.-	4,000.-
18-23 กันยายน 69	19,900.-	4,000.-
29 กันยายน – 04 ตุลาคม 69	19,900.-	4,000.-
10-15 ตุลาคม 69	21,900.-	4,000.-
12-17 ตุลาคม 69	20,900.-	4,000.-
14-19 ตุลาคม 69	20,900.-	4,000.-
17-22 ตุลาคม 69	20,900.-	4,000.-
23-28 ตุลาคม 69	21,900.-	4,000.-
25-30 ตุลาคม 69	20,900.-	4,000.-
27 ตุลาคม – 01 พฤศจิกายน 69	20,900.-	4,000.-
29 ตุลาคม – 03 พฤศจิกายน 69	20,900.-	4,000.-
<p>ราคาทัวร์ข้างต้นยังไม่รวมค่าทิปมัคคุเทศก์ท้องถิ่นและคนขับรถ 2,000บาท/ท่าน/ทริป หัวหน้าทัวร์ที่ดูแลคณะจากเมืองไทยตามแต่ท่านจะเห็นสมควร รายการทัวร์อาจจะมีการปรับเปลี่ยนตามความเหมาะสมของสภาพอากาศและฤดูกาล</p>		

2UNNG-9C005 นานหนิง กุ้ยโจว สัมผัสวิถีชนเผ่าม้งซีเจียงพันหลังคา ชมอุทยานเสี่ยวซีซ่งสวยสะกดใจน้ำใสราวกระจก 6 วัน 5 คืน
 โดยรถไฟความเร็วสูง*ทัวร์ไม่ลงร้านรัฐบาล* โดยสายการบิน Spring Airlines (9C)

วันแรก กรุงเทพฯ(สนามบินสุวรรณภูมิ) – สนามบินหนานหนิง (9C6466 BKK15.15 – NNG 18.25)
หนานหนิง

- 12:00 น.** พร้อมกันที่ ท่าอากาศยานสุวรรณภูมิ อาคารผู้โดยสารระหว่างประเทศ ชั้น 4 ประตู 10 เคาน์เตอร์สายการบิน **Spring Airlines (9C)** รวมน้ำหนักกระเป๋า 20 กิโลกรัม/ท่านละ 1 ใบ โดยมีเจ้าหน้าที่คอยให้การต้อนรับและอำนวยความสะดวกตรวจเช็คสัมภาระและเอกสารการเดินทางให้กับทุกท่าน
- 15:15 น.** ออกเดินทางสู่ **หนานหนิง** โดยสายการบิน **Spring Airlines (9C)** เที่ยวบินที่ **9C6466** ใช้เวลาเดินทางประมาณ 2.10 ชั่วโมง ****ไม่มีอาหารบนเครื่อง****



- 18:25 น.** เดินทางถึง **สนามบินหนานหนิง ประเทศจีน** เป็นเมืองทางตอนใต้ของจีนใกล้ชายแดนเวียดนาม เป็นเมืองหลวงของภูมิภาคกวางสี ด้วยสภาพอากาศแบบเขตร้อนที่อบอุ่น จึงขึ้นชื่อจากพื้นที่สีเขียว **เวลาท้องถิ่นเร็วกว่าประเทศไทย 1 ชั่วโมง (โปรดปรับเวลาเพื่อสะดวกต่อการนัดหมาย)** หลังผ่านขั้นตอนการตรวจคนเข้าเมืองและรับสัมภาระเรียบร้อยแล้ว นำท่านเดินทางสู่ภัตตาคาร **คำ** **รับประทานอาหารค่ำ ณ ภัตตาคาร (มื้อที่ 1)**
- ที่พัก** **NANNING MEET LUCK HOTEL หรือเทียบเท่าระดับ 4 ดาว (มาตรฐานประเทศจีน)**

วันที่สอง หนานหนิง-รถไฟความเร็วสูงสู่เมืองลี่โป-ลี่โป-อุทยานเสี่ยวชิงง จิวจ้ายโกวน้อย (รวมรถแบตเตอรี่)-
อิสระช้อปปิ้งถนนคนเดินลี่โป

เช้า **รับประทานอาหารเช้า ณ ห้องอาหารของโรงแรม (มื้อที่ 2)**

นำท่านเดินทางสู่ เมืองลี่โป ด้วยรถไฟความเร็วสูงใช้เวลาเดินทางประมาณ 1 ชั่วโมง 15 นาที (ขอสงวนสิทธิ์ในการเปลี่ยนแปลงขบวนรถไฟ เพื่อให้สอดคล้องกับเวลาของโปรแกรมทัวร์เป็นหลักโดยไม่แจ้งให้ทราบล่วงหน้า)

*****เพื่อความสะดวกต่อการเดินทางท่านต้องลากกระเป๋าสัมภาระขึ้นรถไฟด้วยตนเอง โดยมีเจ้าหน้าที่คอยอำนวยความสะดวก*****



นำท่านชม อุทยานต้า-เสียวซีซ่ง (ฝั่งเล็ก) รวมค่ารถแบดเตอร์รี่ จิวจ้ายโกวน้อยแห่งมณฑลกุ้ยโจว แหล่งมรดกโลกทางธรรมชาติ ที่ตั้งอยู่ในมณฑลกุ้ยโจว ทางตะวันตกเฉียงใต้ของจีน เป็นอีกหนึ่งแลนด์มาร์กยอดนิยมที่ดึงดูดนักท่องเที่ยวแวะเวียนมาไม่ขาดสาย เพื่อชมทัศนียภาพธรรมชาติอันสวยงามสะกดตา ที่มีชื่อเสียงโด่งดังจากทัศนียภาพทางธรรมชาติ น้ำตกที่สวยงาม แมกไม้อันเขียวชจี และผืนน้ำทะเลสาบสีหยกส่องสะท้อนราวกับกระจก แวดล้อมด้วยธรรมชาติบริสุทธิ์กลางป่าเขา จนได้รับการขนานนามว่าเป็น “จิวจ้ายโกวน้อยแห่งมณฑลกุ้ยโจว



2UNNG-9C005 นานหนิง กุ้ยโจว สัมผัสวิถีชนเผ่าม้งซีเจียงพันหลังคา ชมอุทยานเสียวซีซ่งสวยสะกดใจน้ำใสราวกระจก 6 วัน 5 คืน โดยรถไฟความเร็วสูง*ทัวร์ไม่ลงร้านรัฐบาล* โดยสายการบิน Spring Airlines (9C)



กลางวัน **รับประทานอาหารกลางวัน ณ ภัตตาคาร (มื้อที่ 3)**

บ่าย นำท่านเดินทางสู่ **ถนนคนเดินเมืองโบราณลี่โป** เป็นแหล่งท่องเที่ยวยามค่ำคืนที่สำคัญ โดดเด่นด้วยวัฒนธรรมพื้นเมืองของชาวชนเผ่าเหมียวและปู้อี้ สัมผัสวิถีชีวิตดั้งเดิม ลิ้มลองอาหารท้องถิ่นที่เป็นเอกลักษณ์ และเลือกซื้อของที่ระลึกงานฝีมือท่ามกลางบรรยากาศริมน้ำที่สวยงามและไฟประดับที่สวยงามในตอนกลางคืน



2UNNG-9C005 นานหนิง กุ้ยโจว สัมผัสวิถีชนเผ่าม้งซีเจียงพันหลังคา ชมอุทยานเสือวซึ่งสวยสะกดใจน้ำใสราวกระจก 6 วัน 5 คืน
โดยรถไฟความเร็วสูง*ทัวร์ไม่ลงร้านรัฐบาล* โดยสายการบิน Spring Airlines (9C)

คำ เพื่อสะดวกต่อการท่องเที่ยวอิสระอาหารค่ำ

ที่พัก LIBO TAITIAN HOTEL หรือ ระดับเทียบเท่า 4 ดาว

วันที่สาม ลีโป-อุทยานต้าซีซิง+ล่องเรือ (รวมค่าล่องเรือ)-หมู่บ้านแม้วซีเจียงพันหลังคา (รวมค่ารถอุทยาน)-
จุดชมวิวยามค่ำคืน (รวมรถกอล์ฟ)

เช้า รับประทานอาหารเช้า ณ ห้องอาหารของโรงแรม **(เมื่อที่ 4)**

นำท่านเดินทางสู่ อุทยานต้า-เสี่ยวซีซิง (ฝั่งใหญ่) +ล่องเรือ **(รวมค่าล่องเรือ)** ทศนียภาพของอุทยาน
ต้า-เสี่ยวซีซิงนั้นสวยงามมาก เส้นทางไปกลับของต้าซีซิงประมาณ 6 กิโลเมตร สถานที่ท่องเที่ยวแห่งนี้
เป็นสถานที่ท่องเที่ยวทางธรรมชาติแบบหินปูน (คาสต์) เพื่อให้ท่านได้เยี่ยมชมสถานที่ท่องเที่ยวได้
อย่างครบถ้วน เราขอแนะนำท่านชมทศนียภาพของเขา สายน้ำ ฟังเสียงนก ผ่านการล่องเรือและเดินเท้า
ชมความงดงาม



กลางวัน รับประทานอาหารกลางวัน ณ ภัตตาคาร **(เมื่อที่ 5)**

นำท่านเดินทางสู่ **หมู่บ้านชนเผ่าแม้วซีเจียง (Xijiang Qianhu Miao Village)** คือชุมชนชาว ม้ง (Miao)
(แม้ว) ที่ใหญ่ที่สุดในโลก ตั้งอยู่ในมณฑลกุ้ยโจว ประเทศจีน ขึ้นชื่อเรื่องบ้านไม้ใต้ถุนสูงกว่าพันหลัง
เรียงรายตามแนวเขา วัฒนธรรมโดดเด่น การแสดงพื้นเมือง และนาขั้นบันไดที่สวยงาม โดยเฉพาะวิว
กลางคืนจากจุดชมวิวยามค่ำคืนที่ประดับไฟสว่างไสว ดึงดูดนักท่องเที่ยวให้มาสัมผัสวิถีชีวิตและ
วัฒนธรรมที่เป็นเอกลักษณ์

(รวมรถอุทยาน)

2UNNG-9C005 นานหนิง กุ้ยโจว สัมผัสวิถีชนเผ่าม้งซีเจียงพันหลังคา ชมอุทยานเสี่ยวซีซิงสวยสะกดใจน้ำใสราวกระจก 6 วัน 5 คืน

โดยรถไฟความเร็วสูง*ทัวร์ไม่ลงร้านรัฐบาล* โดยสายการบิน Spring Airlines (9C)



คำ **รับประทานอาหารค่ำ ณ ภัตตาคาร (มื้อที่ 6)**

หลังรับประทานอาหารค่ำ นำท่านชมวิวยามค่ำคืนของหมู่บ้านแม้วซีเจียง **(รวมรถกอล์ฟ)** ทิวทัศน์ยามค่ำคืนของหมู่บ้าน Xijiang Qianhu Miao นั้นมีเอกลักษณ์เฉพาะตัวอย่างแท้จริง ทุกๆ วัน เมื่อพลบค่ำ บ้านเรือนหลายพันหลังจะเปิดไฟส่องสว่าง และหมู่บ้านเมียวทั้งหมู่บ้านก็จะกลายเป็นทะเลแห่งแสงไฟ ประดับประดาด้วยดวงดาวและแสงไฟที่เจิดจ้า ซึ่งเข้ากันได้ดีกับสายน้ำที่ไหล ต้นไม้สีเขียว ถนนโบราณ สะพานไม้ และอาคารไม้ไต่ถุน ทำให้รู้สึกเหมือนกับว่าเป็นสวรรค์บนดิน



ที่พัก **KAILI VIENNA HOTEL หรือเทียบเท่าระดับ 4 ดาว (มาตรฐานประเทศจีน)**

2UNNG-9C005 หนานหนิง กุ้ยโจว สัมผัสวิถีชนเผ่าม้งซีเจียงพันหลังคา ชมอุทยานเสือวซึ่งสวยสะกดใจน้ำใสราวกระจก 6 วัน 5 คืน โดยรถไฟความเร็วสูง*ทัวร์ไม่ลงร้านรัฐบาล* โดยสายการบิน Spring Airlines (9C)

วันที่สี่ เมืองเซียงซี-เมืองโบราณเซียงซือ-โรงถ่ายหนังฉินฮัน-อิสระช้อปปิ้งถนนคนเดินถนนสี่ป่าน + สะพานไปจื่อ

เช้า รับประทานอาหารเช้า ณ ห้องอาหารของโรงแรม **(เมื่อที่ 7)**

นำท่านเดินทางสู่ เมืองโบราณเซียงซือ xiàsī gǔzhèn 下司古镇 ไข่มุกแห่งแม่น้ำซิงสุ่ย สถานที่ท่องเที่ยวระดับ 4A ตั้งอยู่อำเภอไคหลี่ kǎi lǐ 凯里市 อำเภอเมืองของจังหวัดปกครองตนเองกลุ่มชาติพันธุ์เหมียวและตั้งเคียงตงหนาน มณฑลกุ้ยโจว guìzhōu 贵州省 ทางด้านตะวันตกเฉียงใต้ของจีน เมืองโบราณเซียงซือ (Xiasi) ซึ่งมีอายุกว่า 600 ปี เป็นเมืองของชาวเผ่าเหมียวซึ่งอยู่อาศัยมาตั้งแต่สมัยราชวงศ์หมิง เมืองแห่งนี้มีริมแม่น้ำซิงสุ่ย (แปลว่าน้ำใส) ได้รับการขนานนามว่าเป็น “ไข่มุกแห่งแม่น้ำซิงสุ่ย” ด้วยทำเลริมแม่น้ำ จึงเป็นท่าเรือและเส้นทางการค้าในสมัยโบราณ ค้าขายกับมณฑลยูนนานและต่างประเทศด้วย สถาปัตยกรรมบางส่วนจึงก่ออิฐถือปูนแบบตะวันตก จนมีอีกชื่อเล่นว่า “เซียงไห่่น้อย



กลางวัน รับประทานอาหารกลางวัน ณ ภัตตาคาร **(เมื่อที่ 8)**

นำท่านตามรอยซีรีส์ดัง ปรมาจารย์ลัทธิมาร ย้อนรอยความเป็นกุซู ณ โรงถ่ายภาพยนตร์ฉินฮัน (Qinnan Studio City) เป็นสถานที่ถ่ายทำซีรีส์ 'หาญท้าชะตาฟ้า' และ 'ปรมาจารย์ลัทธิมาร' สวมชุดฮั่นฝูถ่ายรูปกับกำแพงสีแดง แนะนำให้ไปช่วงกลางวัน **ไม่รวมราคาเช่าชุดประมาณ 60 หยวน**

2UNNG-9C005 หนานหนิง กุ้ยโจว สัมผัสวิถีชนเผ่าม้งซีเจียงพันหลังคา ชมอุทยานเสี่ยวชิ่งสวยสะกดใจน้ำใสราวกระจก 6 วัน 5 คืน

โดยรถไฟความเร็วสูง*ทัวร์ไม่ลงร้านรัฐบาล* โดยสายการบิน Spring Airlines (9C)



ป้าย นำท่าน**อิสระ**ช้อปปิ้งถนน**ซือป่าน (Shiban Street) + สะพานไป๋จื่อ (Baizi Bridge)** สะพานหินสมัยราชวงศ์ซิงที่ทอดข้ามแม่น้ำ Jianjiang ในเมือง Duyun ทั้งสองฝั่งมีความยาว 140 เมตร กว้าง 8 เมตร สร้างขึ้นในปีที่ 51 ของจักรพรรดิเฉียนหลงแห่งราชวงศ์ซิง (พ.ศ. 2329) ถึง เหวินเซิง ซึ่งเป็นชาวเมืองนี้สร้างขึ้นโดยลำพัง ซุน ดิงเซียง นายอำเภอของตู้หยุนในขณะนั้น ได้มอบแผ่นป้ายที่เขียนว่า "ครึ่งหนึ่งของลั่วหยาง" เป็นของขวัญให้กับสะพานแห่งนี้ ในช่วงกลางทศวรรษ 1980 รัฐบาลได้ปรับปรุงสะพานไป๋ซี และสร้างศาลาคลาสสิก ศาลากระจกหกเหลี่ยม สิงโตหิน และลวดลายอันงดงามวิวกกลางคืนสวยงามมาก

คำ **อิสระอาหารค่ำ เพื่อสะดวกแก่การท่องเที่ยว**

2UNNG-9C005 นานานหนึ่ง กุ้ยโจว สัมผัสวิถีชนเผ่าม้งซีเจียงพันหลังคา ชมอุทยานเสือวงชิงสวยสะกดใจน้ำใสราวกระจก 6 วัน 5 คืน โดยรถไฟความเร็วสูง*ทัวร์ไม่ลงร้านรัฐบาล* โดยสายการบิน Spring Airlines (9C)



ที่พัก **DUYUN VIENNA HOTEL** หรือเทียบเท่าระดับ 4 ดาว (มาตรฐานประเทศจีน)

วันที่ทำ เมืองตุนหยุน-รถไฟความเร็วสูงหนานหนิง-เซาซิงซีว-เจ้าแม่กวนอิมพันมือ-สวนดอกไม้ตามฤดูกาล-อิสระช้อปปิ้งถนนสามตรอกสองซอย

OPTION : ล่องเรือแม่น้ำหยงเจียงชมวิวกลางคืน 200 RMB/ท่าน

เช้า รับประทานอาหารเช้า ณ ห้องอาหารของโรงแรม (เมื่อที่ 9)

นำท่านเดินทางสู่ สถานีรถไฟความเร็วสูง เพื่อเดินทางสู่ เมืองหนานหนิง ด้วยรถไฟความเร็วสูง (ขอสงวนสิทธิ์ในการเปลี่ยนแปลงขบวนรถไฟ เพื่อให้สอดคล้องกับเวลาของโปรแกรมทัวร์เป็นหลักโดยไม่แจ้งให้ทราบล่วงหน้า) เดินทางถึงสถานีรถไฟ เมืองหนานหนิง รถบัสรอรับท่านเพื่อเดินทางต่อ

*****เพื่อความสะดวกต่อการเดินทาง ท่านต้องลากกระเป๋าสัมภาระของตนเองขึ้นรถไฟ โดยมีเจ้าหน้าที่คอยอำนวยความสะดวก*****



2UNNG-9C005 หนานหนิง กุ้ยโจว สัมผัสวิถีชนเผ่าม้งซีเจียงพันหลังคา ชมอุทยานเสี่ยวซีซ่งสวยสะกดใจน้ำใสราวกระจก 6 วัน 5 คืน
โดยรถไฟความเร็วสูง*ทัวร์ไม่ลงร้านรัฐบาล* โดยสายการบิน Spring Airlines (9C)

จากนั้นนำท่านสู่ **ภูเขาชิงชิว** แหล่งท่องเที่ยวระดับ 5A ของจีน มีความสูงไม่มาก แต่มีเนินเขาและยอดเขามากถึง 18 แห่ง มีพีชพรรณนานาชนิดขึ้นปกคลุมทั่วทั้งอาณาบริเวณ 4,000 ตารางเมตร ประกอบไปด้วยสวนดอกไม้ สระน้ำ วัด จุดชมวิวและสถาปัตยกรรมสมัยราชวงศ์ซ่งและหมิงตลอดทั้งปี ภูเขาชิงชิวจะมีเทศกาลต่างๆ เปิดให้ประชาชนได้รับชมและมีส่วนร่วม



กลางวัน รับประทานอาหารกลางวัน ณ ภัตตาคาร **(เมื่อที่ 10)**

นำท่านสักการะ **ศาลเจ้าแม่กวนอิมพันกร** ที่แกะจากไม้จันทร์หอม ด้านหน้าศาลมีจุดชมวิวที่สามารถมองเห็นเมืองหนานหนิงทั้งเมืองได้ เรียกได้ว่าทั้งอึ้งใจและอึ้งบุญในเวลาเดียวกันทีเดียว



2UNNG-9C005 หนานหนิง กุ้ยโจว สัมผัสวิถีชนเผ่าม้งซีเจียงพันหลังคา ชมอุทยานเสี่ยวชิ่งสวยสะกดใจน้ำใสราวกระจก 6 วัน 5 คืน โดยรถไฟความเร็วสูง*ทัวร์ไม่ลงร้านรัฐบาล* โดยสายการบิน Spring Airlines (9C)

นำท่านชม **สวนดอกไม้ 4 ฤดู** แห่งภูเขาชิงชิว ที่เที่ยวระดับ AAAAA ภูเขากลางเมือง ปกคลุมทั่วทั้งอาณาบริเวณ 4,000 ตารางเมตรฉายา “ปอดแห่งเมือง” บนภูเขาจะมีทั้งสวนดอกไม้ สระน้ำ วัด จุดชมวิวและสถาปัตยกรรมสมัยราชวงศ์ซ่งและหมิง



นำท่านชม **ถนนสามดอกสองชอย** เป็นย่านประวัติศาสตร์และวัฒนธรรมที่มีชื่อเสียงของหนานหนิง เมืองที่มีประวัติศาสตร์ยาวนานแต่ละเมืองมีถนนสายเก่าที่มีลักษณะเฉพาะเช่นนี้ ถนนสายเก่าที่มีลักษณะเฉพาะของหนานหนิงอยู่ที่ถนนสามและสองตรอก ถนนสายพิเศษหลายแห่ง เต็มไปด้วยร้านอาหารพิเศษและร้านค้าวัฒนธรรมและความคิดสร้างสรรค์ในหนานหนิง รวมถึงสถานที่ทางวัฒนธรรม เช่น วัดเฉิงหวงและหอรำลึกเต็งหยิง นอกจากนี้ยังมีร้านอาหารแฟชั่นใหม่ที่ผู้คนหนุ่มสาวชื่นชอบ ซึ่งตระหนักถึงการผสมผสานระหว่างประวัติศาสตร์และความทันสมัยให้ท่านได้เพลิดเพลินเดินช้อปปิ้งกันเต็มอิม หากท่านใดชื่นชอบสินค้า Art Toys สามารถเลือกชม เลือกซื้อได้ที่ร้าน **POP MART**



Optional ล่องเรือแม่น้ำยงเจียง ชมแสงสียามค่ำคืนของเมืองหนานหนิง ราคาท่านละ 200 RMB / ท่าน
คำ อีสรอาหารค่ำ เพื่อสะดวกแก่การท่องเที่ยว



วันที่หก หนานหนิง-สนามบินหนานหนิง – กรุงเทพฯ-(สนามบินสุวรรณภูมิ)
(9C6465 NNG 12.55 -BKK 14.15)

เช้า รับประทานอาหารเช้า ณ ห้องอาหารของโรงแรม (**มือที่ 11**)

สมควรแก่เวลานำท่านเดินทางสู่ สนามบินหนานหนิง

12.55 น. ออกเดินทางสู่ สนามบินสุวรรณภูมิ โดยสายการบิน **Spring Airlines (9C)** เที่ยวบินที่ **9C6465**

****ไม่มีอาหารบนเครื่อง****

14.15 น. เดินทางถึง สนามบินสุวรรณภูมิ ประเทศไทยโดยสวัสดิภาพ พร้อมความประทับใจ

2UNNG-9C005 หนานหนิง กุ้ยโจว สัมผัสวิถีชนเผ่าม้งซีเจียงพันหลังคา ชมอุทยานเสือชิงสวยสะกดใจน้ำใสราวกระจก 6 วัน 5 คืน
โดยรถไฟความเร็วสูง*ทัวร์ไม่ลงร้านรัฐบาล* โดยสายการบิน Spring Airlines (9C)

✔ อัตราค่าบริการรวม



ค่าตัวโดยสารเครื่องบินไป-กลับ ชั้นประหยัด พร้อมค่าภาษีสนามบินทุกแห่งตามรายการทัวร์ข้างต้น (ข้อมูล ณ วันที่ 28 เมษายน 2569)



เจ้าหน้าที่บริษัท ๙ คอยอำนวยความสะดวกทุกท่านตลอดการเดินทาง



ค่าประกันวินาศภัยเครื่องบินตามเงื่อนไขของแต่ละสายการบิน



ค่าอาหาร ค่าเข้าชม และ ค่ายานพาหนะทุกชนิดตามที่ระบุไว้ในรายการทัวร์ข้างต้น



ค่าน้ำหนักกระเป๋าเดินทางตามสายการบิน กำหนดไว้ที่ 20 กิโลกรัม / ท่าน / ใบ



คุ้มครองการเสียชีวิตจากอุบัติเหตุสูงสุด 2,000,000 บาท
คุ้มครองค่ารักษาพยาบาลจากอุบัติเหตุสูงสุด 500,000 บาท

(เงื่อนไขตามกรมธรรม์)เงื่อนไขประกันการเดินทาง ค่าประกันอุบัติเหตุและค่ารักษาพยาบาล คุ้มครองเฉพาะกรณีที่ได้รับอุบัติเหตุระหว่างการเดินทางไม่คุ้มครองถึงการสูญเสียทรัพย์สินส่วนตัวและไม่คุ้มครองโรคประจำตัวของผู้เดินทางและคุ้มครองเฉพาะผู้เดินทางไปกลับพร้อมกรุ๊ปเท่านั้น



ค่าที่พักห้องละ 2-3 ท่าน ตามโรงแรมที่ระบุไว้ในรายการหรือ ระดับเทียบเท่า

- กรณีห้อง TWIN BED (เตียงเดี่ยว 2 เตียง) ซึ่งโรงแรมไม่มีหรือเต็ม ทางบริษัทขอปรับเป็นห้อง DOUBLE BED แทนโดยมี ต้องแจ้งให้ทราบล่วงหน้า
- หากต้องการห้องพักแบบ DOUBLE BED ซึ่งโรงแรมไม่มีหรือเต็ม ทางบริษัทขอปรับเป็นห้อง TWIN BED แทนโดยมี ต้อง แจ้งให้ทราบล่วงหน้า เช่นกัน
- กรณีพักแบบ TRIPLE ROOM 3 ท่าน ท่านที่ 3 อาจเป็นเสริมเตียง หรือ SOFA BED หรือ เสริมฟูกที่นอน ทั้งนี้ ขึ้นอยู่กับรูปแบบการจัดห้องพักของโรงแรมนั้นๆ

✘ อัตราค่าบริการไม่รวม



ค่าทำหนังสือเดินทางไทย และเอกสารต่างตัว



ค่าภาษีน้ำมัน ที่สายการบินเรียกเก็บเพิ่มภายหลังจากทางบริษัทฯ ได้ออกตั๋วเครื่องบินไปแล้ว ซึ่งลูกค้าต้องชำระส่วนต่างเพิ่มอัตราค่าตัวที่นำเสนอนี้ ใ้รวมภาษีน้ำมันและภาษีสนามบินตามอัตราปัจจุบัน ณ วันที่ออกโปรแกรมแล้ว อย่างไรก็ตาม หากก่อนวันเดินทาง ทางสายการบินมีการประกาศปรับขึ้นค่าภาษีน้ำมัน ภาษีสนามบิน หรือมีค่าใช้จ่ายเพิ่มส่วนอื่นๆ (แม้ว่าทางบริษัทฯ จะได้ทำการออกตั๋วเครื่องบินไปแล้วก็ตาม) ทางบริษัทฯ ขอความกรุณาเรียกเก็บค่าใช้จ่ายในส่วนนี้เพิ่มตามความเป็นจริง



ภาษีมูลค่าเพิ่ม 7% และหัก ณ ที่จ่าย 3%



ค่าทิปมัคคุเทศก์ท้องถิ่นและคนขับรถ รวม 2,000 บาท/ท่าน/กรุ๊ป (เด็กชำระทิปเท่ากับผู้ใหญ่) ชำระที่สนามบิน



ค่าน้ำหนักกระเป๋าเดินทางในกรณีที่เกิดกว่าสายการบินกำหนด



ค่าใช้จ่ายส่วนตัวนอกเหนือจากรายการ เช่น ค่าเครื่องดื่ม, ค่าอาหารที่สั่งเพิ่ม, ค่าโทรศัพท์ ฯลฯ สำหรับท่านที่รับประทานอาหารพิเศษ อาหารเจ หรือไม่ทานเนื้อสัตว์ ไม่ทานหมู ไม่ทานไก่ และมีความจำเป็นให้ทางบริษัท จัดเตรียมอาหารไว้ให้ท่านเป็นพิเศษนอกเหนือจากที่กรุ๊ปจัดไว้ในรายการ ขอสงวนสิทธิ์ในการเรียกเก็บค่าใช้จ่ายเพิ่มเติมตามจริงเท่านั้น



ค่าธรรมเนียมเอกสารเข้าเมืองสำหรับผู้ถือพาสปอร์ตต่างประเทศ

(ทางรัฐบาลจีนประกาศยกเลิกวีซ่าให้กับคนไทย ผู้ที่ประสงค์จะพำนักระยะสั้นในประเทศจีน ในรอบ 6 เดือน ไม่เกิน 90 วัน **ถ้ากรณีทางรัฐบาลจีนประกาศให้กลับมาใช้วีซ่า ผู้เดินทางจะต้องเสียค่าใช้จ่ายเพิ่มในการขอวีซ่าตามที่สถานทูตกำหนด)





เงื่อนไขการให้บริการ

1. การเดินทางในแต่ละครั้งจะต้องมีผู้โดยสารจำนวน 9 ท่านขึ้นไป ถ้าผู้โดยสารไม่ครบจำนวนดังกล่าว ทางบริษัทฯ ขอสงวนสิทธิ์ในการเปลี่ยนแปลงราคาหรือยกเลิกการเดินทาง
2. ในกรณีที่ลูกค้าต้องออกตั๋วโดยสารภายในประเทศ กรุณาติดต่อเจ้าหน้าที่ของบริษัทฯ เพื่อเช็คว่ากรุ๊ปมีการคอนเฟิร์มเดินทางก่อนทุกครั้ง เนื่องจากสายการบินอาจมีการปรับเปลี่ยนไฟลท์บิน หรือเวลาบิน โดยไม่ได้แจ้งให้ทราบล่วงหน้า ทางบริษัทฯ จะไม่รับผิดชอบใด ๆ ในกรณี ถ้าท่านออกตั๋วภายในโดยไม่แจ้งให้ทราบและหากไฟลท์บินมีการปรับเปลี่ยนเวลาบินเพราะถือว่าท่านยอมรับในเงื่อนไขดังกล่าว
3. การชำระค่าบริการ
 - 3.1 กรุณาชำระมัดจำ ท่านละ 10,000 บาท
 - 3.2 กรุณาชำระค่าทัวร์เต็มจำนวน ในกรณีที่ค่าทัวร์ราคาต่ำกว่า 10,000 บาท
 - 3.3 กรุณาชำระค่าทัวร์ส่วนที่เหลือ 30 วันก่อนออกเดินทาง **45 วันก่อนเดินทางสำหรับช่วงสงกรานต์และปีใหม่**
 - 3.4 กรณีวันเดินทางน้อยกว่า 21 วัน หรือราคาทัวร์โปรโมชั่น ต้องชำระค่าทัวร์เต็มจำนวนเท่านั้น
4. กรณีผู้เดินทางที่ต้องการความช่วยเหลือเป็นพิเศษ เช่น การขอใช้วีลแชร์ที่สนามบิน กรุณาแจ้งบริษัทฯ อย่างน้อย 7 วันก่อนการเดินทาง หรือเริ่มตั้งแต่ท่านจองทัวร์ มิฉะนั้นทางบริษัทฯ ไม่สามารถจัดการได้ล่วงหน้า ทางบริษัทฯ ขอสงวนสิทธิ์ในการเรียกเก็บค่าใช้จ่ายตามจริงที่เกิดขึ้นกับผู้เดินทาง (ถ้ามี)
5. กรณีใช้หนังสือเดินทางราชการ (เล่มน้ำเงิน) เดินทางเพื่อการท่องเที่ยวเกี่ยวกับคณะทัวร์ หากท่านถูกปฏิเสธในการเข้า-ออกประเทศใด ๆ ก็ตาม ทางบริษัทฯ ขอสงวนสิทธิ์ไม่คืนค่าทัวร์และรับผิดชอบใด ๆ ทั้งสิ้น
6. *ทางบริษัทฯ ทำหน้าที่เป็นเพียงตัวแทนในการประสานงานการเดินทางเท่านั้น และ ขอสงวนสิทธิ์ปฏิเสธความรับผิดชอบและไม่สามารคคืนเงินค่าบริการหรือชดเชยค่าเสียหายใดๆ ได้ในทุกกรณี สำหรับความสูญเสีย, ความเสียหาย, หรือค่าใช้จ่ายที่เพิ่มขึ้นของนักท่องเที่ยว ซึ่งเกิดจากเหตุสุดวิสัยและปัจจัยที่นอกเหนือการควบคุมของบริษัทฯ อาทิเช่น: ภัยธรรมชาติ, สภาพอากาศแปรปรวน, ภัยสงคราม, การจลาจล, การนัดหยุดงาน, โรคระบาด, การยกเลิก/ล่าช้า/เปลี่ยนแปลงตารางการบิน, ความขัดข้องของการคมนาคม, อุบัติเหตุ, ความเจ็บป่วย, การสูญหายหรือเสียหายของสัมภาระ, ตลอดจนการถูกปฏิเสธการเข้า-ออกเมืองหรือข้อห้ามทางกฎหมายจากเจ้าหน้าที่รัฐ ทั้งนี้ บริษัทฯ จะให้ความช่วยเหลือทางด้านการประสานงานอย่างสุดความสามารถ*



เงื่อนไขอื่นๆ

โปรดตรวจสอบ PASSPORT : กรุณานำพาสปอร์ตติดตัวมาในวันเดินทาง พาสปอร์ตต้องมีอายุไม่ต่ำกว่า 6 เดือน หรือ 180 วัน ขึ้นไปก่อนการเดินทาง และต้องมีหน้ากระดาษอย่างน้อยต่ำ 6 หน้า

หมายเหตุ : สำหรับผู้เดินทางที่อายุไม่ถึง 18 ปี และไม่ได้เดินทางกับบิดา มารดา ต้องมีจดหมายยินยอมให้บุตรเดินทางไปต่างประเทศจากบิดาหรือมารดาแนบมาด้วย



2UNNG-9C005 หนานหนิง กุ้ยโจว สัมผัสวิถีชนเผ่าม้งซีเจียงพันหลังคา ชมอุทยานเสือวงชิงสวดยสะกดใจน้ำใสราวกระจก 6 วัน 5 คืน

โดยรถไฟความเร็วสูง*ทัวร์ไม่ลงร้านรัฐบาล* โดยสายการบิน Spring Airlines (9C)



เงื่อนไขการยกเลิก

**กรณีการขอยกเลิกการเดินทาง หรือเลื่อนการเดินทาง นักท่องเที่ยวหรือตัวแทนจำหน่าย(ผู้มีชื่อในเอกสารการจอง) จะต้องแฟกซ์ อีเมลล์ หรือ มาเซ็นเอกสารการยกเลิกที่บริษัท อย่างเป็นทางการหนึ่ง เพื่อเป็นการแจ้งยกเลิกกับทางบริษัทอย่างเป็นทางการเป็นลายลักษณ์อักษร (ทางบริษัทไม่ขอรับยกเลิกการจอง ผ่านทางโทรศัพท์ไม่ว่ากรณีใดๆ)

**กรณีนักท่องเที่ยวหรือตัวแทนจำหน่าย ต้องการขอรับเงินค่าบริการคืน นักท่องเที่ยวหรือตัวแทนจำหน่าย (ผู้มีชื่อในเอกสารการจอง) จะต้องแฟกซ์ อีเมลล์ หรือ มาเซ็นเอกสารการขอรับเงินคืนที่บริษัท อย่างเป็นทางการหนึ่ง เพื่อทำเรื่องขอรับเงินค่าบริการคืน โดยแนบหนังสือมอบอำนาจพร้อมหลักฐานประกอบการมอบอำนาจ หลักฐานการชำระค่าบริการต่างๆ และหน้าสมุดบัญชีธนาคารที่ต้องการให้นำเงินเข้าให้ครบถ้วน โดยมีเงื่อนไขการคืนเงินค่าบริการ ตาม "ประกาศคณะกรรมการธุรกิจนำเที่ยวและมัคคุเทศก์ เรื่อง หลักเกณฑ์เกี่ยวกับการกำหนดอัตราค่าเงินค่าบริการคืนแก่นักท่องเที่ยว พ.ศ. 2563" ดังนี้

ยกเลิก ไม่น้อยกว่า 30 วันก่อนการเดินทาง (ไม่นับวันเดินทาง)

คืนเงินค่าทัวร์เต็มจำนวน ยกเว้น ค่าใช้จ่ายที่เกิดขึ้นจริงเพื่อการเตรียมการนำเที่ยว ทั้งหมด เช่น ค่ามัดจำตัวเครื่อง ค่าบริการแลนด์ ต่างประเทศ เป็นต้น

การยกเลิกเดินทางกับกรุ๊ปที่ออกเดินทางช่วงเทศกาลวันหยุด เช่น ปีใหม่, สงกรานต์ เป็นต้น

บางสายการบินมีการกักที่นั่งมัดจำที่นั่งกับสายการบิน และค่ามัดจำที่ปัก รวมถึงเที่ยวบินพิเศษ เช่น CHARTER FLIGHT **จะไม่มีการคืนเงินมัดจำ หรือ ค่าทัวร์ทั้งหมดที่ชำระแล้ว** ไม่ว่าจะยกเลิกด้วยกรณีใดๆ

ยกเลิก ไม่น้อยกว่า 15-29 วันก่อนเดินทาง (ไม่นับวันเดินทาง)

คืนเงิน 50% ของค่าทัวร์ทั้งหมด ยกเว้น ค่าใช้จ่ายที่เกิดขึ้นจริงเพื่อการเตรียมการนำเที่ยวทั้งหมด เช่น ค่ามัดจำตัวเครื่อง ค่าบริการแลนด์ ต่างประเทศ เป็นต้น

หากท่านงดการใช้บริการรายการใดรายการหนึ่งหรือไม่เดินทางพร้อมคณะ

ทางบริษัทฯ จะถือว่าท่านสละสิทธิ์ **ไม่อาจเรียกร้องค่าบริการและเงินมัดจำคืน ไม่ว่าจะกรณีใดๆ ทั้งสิ้น**

ยกเลิก น้อยกว่า 15 วันก่อนการเดินทาง

ทางบริษัทฯขอสงวนสิทธิ์ ไม่คืนเงินค่าทัวร์ทั้งหมด การจ่ายเงินคืนแก่นักท่องเที่ยวตามข้อกำหนดด้านบน ซึ่งมีการหักเงินในบางส่วนนั้น เนื่องจากทางบริษัทมีค่าใช้จ่ายที่ได้จ่ายจริงเพื่อการเตรียมการนำเที่ยวไปแล้ว เช่น การมัดจำที่นั่งบัตรโดยสารเครื่องบิน การจองที่พัก และ ค่าใช้จ่ายที่จำเป็นอื่นๆ เป็นต้น

กรณีนักท่องเที่ยวตรวจคนเข้าเมืองในกรุงเทพฯ และต่างประเทศปฏิเสธการเดินทางออกหรือเข้าประเทศที่ระบุ

บริษัทฯขอสงวนสิทธิ์ที่จะไม่คืนค่าทัวร์ ไม่ว่าจะกรณีใดๆ *สำคัญ !! บริษัททำธุรกิจเพื่อการท่องเที่ยวเท่านั้น ไม่สนับสนุนการเดินทางเข้าญี่ปุ่นโดยผิดกฎหมาย ลูกค้าต้องผ่านการตรวจคนเข้าเมืองด้วยตัวของตนเอง โดยมัคคุเทศก์ไม่สามารถช่วยเหลือใดๆได้ทั้งสิ้น *



2UNNG-9C005 นานานิง กุ้ยโจว สัมผัสวิถีชนเผ่าม้งซีเจียงพันหลังคา ชมอุทยานเสือวงชิงสวอยสะกดใจน้ำใสราวกระจก 6 วัน 5 คืน โดยรถไฟความเร็วสูง*ทัวร์ไม่ลงร้านรัฐบาล* โดยสายการบิน Spring Airlines (9C)



สำคัญ โปรดอ่านเงื่อนไขที่ท่านควรทราบ



ข้อมูลสำคัญเกี่ยวกับสายการบิน

การจัดที่นั่งบนเครื่องบินจะถูกกำหนดโดยสายการบิน ซึ่งจะดำเนินการผ่านระบบอัตโนมัติ ผู้โดยสารไม่สามารถเลือกที่นั่งได้ และที่นั่งอาจไม่ได้อยู่ติดกัน ซึ่งบริษัทไม่สามารถเข้าไปจัดการได้แต่อย่างใด



ข้อมูลสำคัญเกี่ยวกับโรงแรมที่พัก

ห้องพักในโรงแรมอาจมีความแตกต่างกัน ดังนั้น ห้องพักประเภทห้องเดี่ยว (Single) ห้องพักคู่ (Twin/Double) และห้องพักสำหรับ 3 ท่าน (Triple) อาจไม่ได้ตั้งอยู่ในอาคารหรือชั้นเดียวกัน



เงื่อนไขและข้อควรทราบอื่นๆ ที่ท่านควรทราบ

รายการทัวร์อาจมีการปรับเปลี่ยนหรือยกเลิกตามสภาพอากาศและความเหมาะสม โดยคำนึงถึงความปลอดภัยของผู้เดินทางเป็นหลัก โดยไม่จำเป็นต้องแจ้งให้ทราบล่วงหน้า

อัตราค่าทัวร์ที่นำเสนอนี้ ได้รวมภาษีน้ำมันและภาษีสนามบินตามอัตราปัจจุบัน ณ วันที่ออกโปรแกรมแล้ว อย่างไรก็ตาม หากก่อนวันเดินทาง ทางสายการบิน มีการประกาศปรับขึ้นค่าภาษีน้ำมัน ภาษีสนามบิน หรือมีค่าใช้จ่ายเพิ่มส่วนอื่นๆ (แม้ว่าทางบริษัทฯ จะได้ทำการออกตั๋วเครื่องบินไปแล้วก็ตาม) ทางบริษัทฯ ขอความกรุณาเรียกเก็บค่าใช้จ่ายในส่วนนี้เพิ่มตามความเป็นจริง

ไม่รับผิดชอบค่าใช้จ่าย ตัวเครื่องบินภายในประเทศทุกกรณี

กรณีที่ท่านเดินทางจากต่างจังหวัด ค่าใช้จ่ายในการเดินทางเช่น ตัวเครื่องบิน รถไฟ รถทัวร์ ที่พัก ไม่ได้ อยู่ในรายการทัวร์ รวมถึงกรณีที่เกี่ยวข้อง (ภายในประเทศ) มีการเปลี่ยนแปลงอันเนื่องมาจาก สายการบินเปลี่ยนแปลงเวลาบิน เกี่ยวบิน ยกเลิกเที่ยวบิน หรือสาเหตุสุดวิสัยอื่นๆ ทางบริษัทฯ จะไม่รับผิดชอบค่าใช้จ่ายในส่วนนี้



หากทำการชำระเงินแล้ว

ทางบริษัทฯ ขอสงวนสิทธิ์ในการถือว่าท่านได้ยอมรับเงื่อนไขดังกล่าวแล้ว และจะไม่มีการฟ้องร้องใดๆ เนื่องจากท่านได้ยอมรับเงื่อนไขในการให้บริการแล้ว



สำคัญ!!
กรุณาอ่านเงื่อนไข
แนบท้ายโดยละเอียด
เพื่อประโยชน์สูงสุดของท่าน



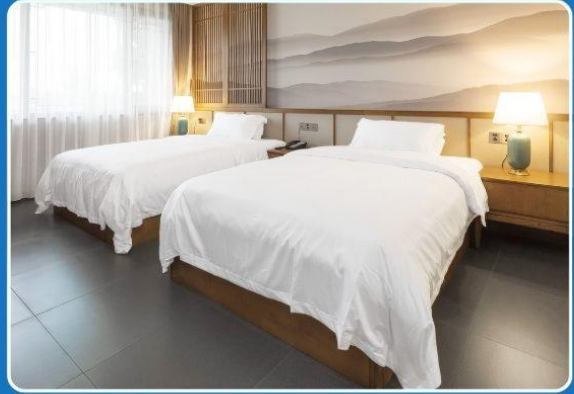
2UNNG-9C005 นานานิง กุ้ยโจว สัมผัสวิถีชนเผ่าม้งซีเจียงพันหลังคา ชมอุทยานเสี่ยวซีซ่งสวยสะกดใจน้ำใสราวกระจก 6 วัน 5 คืน

โดยรถไฟความเร็วสูง*ทัวร์ไม่ลงร้านรัฐบาล* โดยสายการบิน Spring Airlines (9C)

ตัวอย่างประเภทห้องพัก



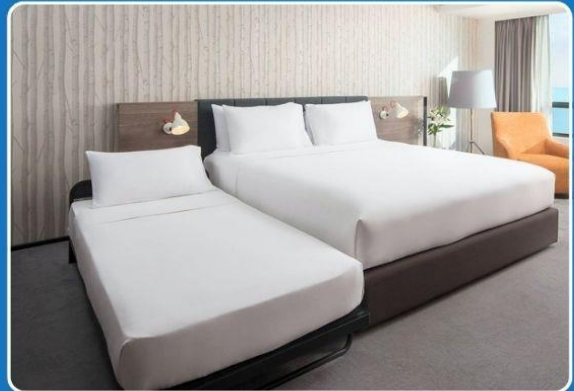
 SINGLE (SGL)



 TWIN (TWN)



 DOUBLE (DBL)



 TRIPLE (TRP)

****รูปภาพห้องพักเป็นเพียงภาพสื่อถึงประเภทของเตียงเท่านั้น ไม่ใช่ภาพห้องพักจริงสำหรับการเข้าพัก****



2UNNG-9C005 นานหนิง กุ้ยโจว สัมผัสวิถีชนเผ่าม้งซีเจียงพันหลังคา ชมอุทยานเสือวงซีงสวยสะกดใจน้ำใสราวกระจก 6 วัน 5 คืน
โดยรถไฟความเร็วสูง*ทัวร์ไม่ลงร้านรัฐบาล* โดยสายการบิน Spring Airlines (9C)